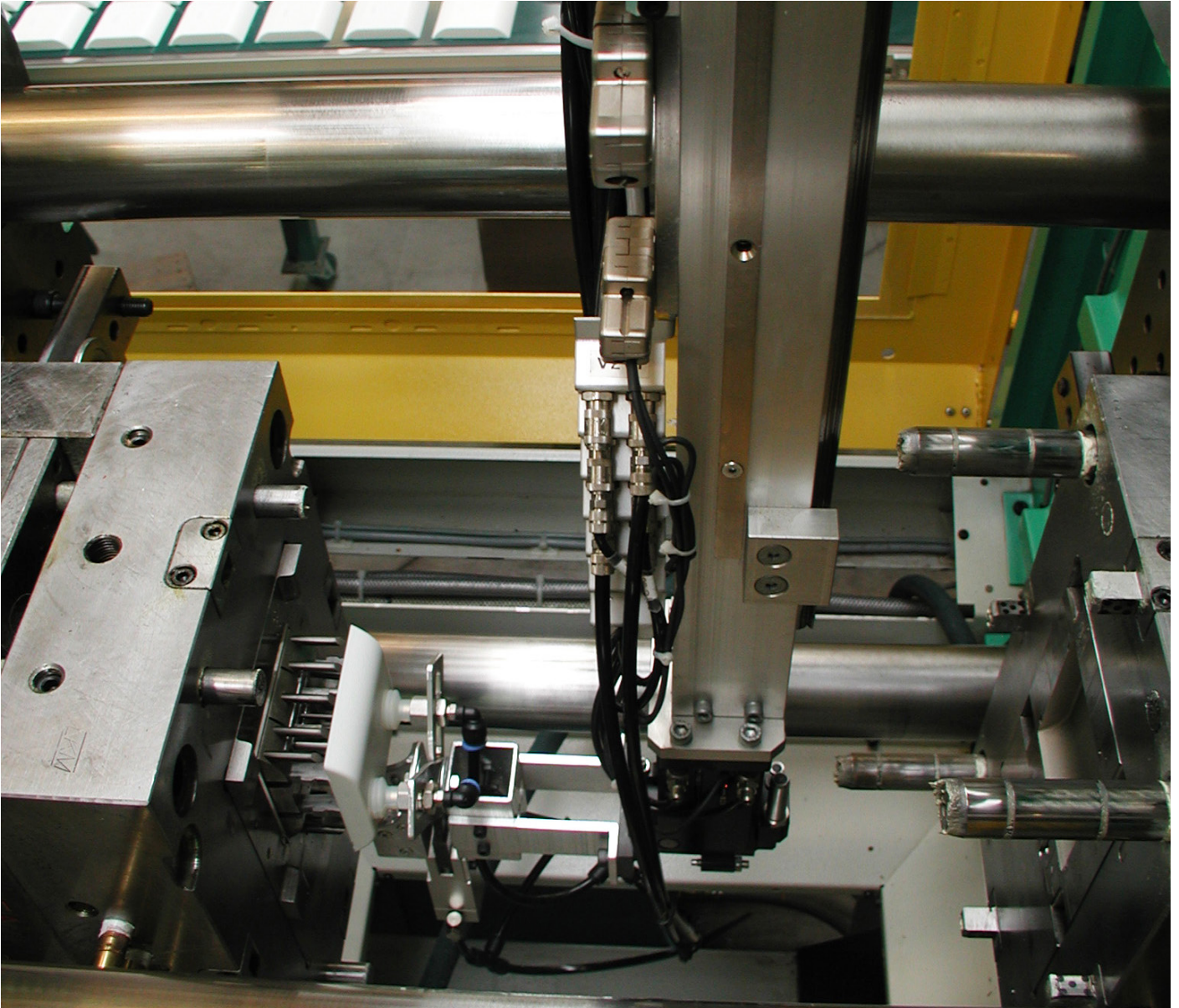


COJEMA:

La mondialisation au cœur du succès.

Présentation de l'entreprise par Monsieur Jean-François Colen. Gérant.



Il est une entreprise qui, malgré la crise des années 2000, aura su tirer son épingle du jeu. Cojema, petite entreprise familiale créée en 1983 et reprise par la nouvelle génération en la personne de Monsieur Jean-François Colen, s'est frayée un chemin parmi la concurrence chinoise, paramètre avec lequel elle aura fini par composer sans mal.

De l'ambition et de l'adaptabilité pour vecteur de croissance.

A l'origine, Monsieur Colen père est parti de rien. Mécanicien de formation et formé à la technique d'injection, il décide de se lancer dans l'aventure de l'entrepreneuriat seul. Il emprunte la somme utile pour créer sa première machine à injection manuelle. Puis, ses premières commandes tombées, il investit dans des machines à injection d'occasion qu'il réparera au fur et à mesure des besoins. Au fil du temps, l'entreprise prend de l'essor à un niveau local et le chef d'entreprise lancé décide d'investir dans des machines neuves. En 2005, son fils le rejoint dans l'entreprise.



Automaticien de formation, il apprend le métier sur le tas et suit les traces de son père en y apportant sa touche empreinte d'une culture plus internationale. Monsieur Colen, fils, rachète l'entreprise familiale et met en place une nouvelle stratégie de développement axée sur l'investissement matériel, l'automatisation, la polyvalence et l'internationalisation de la société pour faire face à un secteur en pleine mutation en raison de la crise.

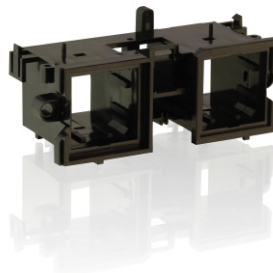
Polyvalence et externalisation en réponse à un environnement concurrentiel agressif.

Pour répondre aux besoins de ses clients tant en termes de compétitivité que de qualité, COJEMA a dû trouver une organisation innovante et bien pensée. Depuis sa création, en raison de la formation de Monsieur Colen père, l'entreprise a toujours apporté une offre complète à ses clients. Ainsi, non seulement elle est spécialisée dans l'injection plastique mais se distingue également en tant que mouliste. A présent, les moules sont principalement réalisés en sous-traitance, soit en Chine, soit au Portugal, selon la complexité du projet. C'est dire que les outillages sont externalisés pour l'optimisation des coûts et le cœur de métier - l'injection plastique - est réalisé en Belgique. "En termes de prix d'outillages, nous précise Monsieur Colen, nous sommes deux à trois fois moins chers que nos compétiteurs européens, légèrement supérieur à la concurrence asiatique mais notre qualité fait vraiment la différence pour un prix à peine plus élevé car ils sont réalisés d'après le même cahier des charges qu'en interne suivant nos critères de qualité."

Nous pouvons dire que nous offrons à présent des outillages de qualité européenne pour un prix asiatique. C'est la crise qui nous a conduit à repenser nos méthodes de production et cela a amélioré la compétitivité de l'entreprise et ainsi retrouver le chemin de la croissance.

Nous avons tout de même maintenu notre atelier mécanique complet (fraisage, tournage, rectification, électro-érosion...), pour la maintenance des moules en interne, fabrication de petits outillages, modification et réparation, réalisations de plaques robots, usinages de pièces plastiques injectées..., afin d'assurer un service optimum dans des délais courts.

Aujourd'hui, non seulement, nous faisons de l'outillage, de l'injection plastique, mais en outre,



nous apportons des services complémentaires liés à l'injection tels la tampographie (impression d'un logo sur des pièces plastiques injectées), + traitement CORONA pour l'impression sur PP et PE, la soudure ultrasons, les usinages de pièces plastiques injectées, l'assemblage de composants pour livrer des produits semi-finis. Enfin, nous faisons en amont de l'aide à la conception des différents projets.

Le client peut nous consulter avec un plan 3D déjà réalisé ou simplement une idée, un croquis, un plan non optimisé sur lequel notre designer externe travaillera la conception de la pièce pour gagner des budgets conséquents au niveau de l'outillage. L'optimisation du design améliore le coût de la production future. Le but étant d'arriver à un produit final au coût le plus bas possible avec une qualité optimale.

Ce positionnement compétitif et l'offre de services complets nous a permis de nous développer à l'international avec un chiffre d'affaires à l'export d'environ 30 % .

Des relations privilégiées avec la France.

A son arrivée dans l'entreprise, Monsieur Jean-François Colen a tout de suite impulsé sa vision nouvelle et internationale de l'entreprise. Il a développé les relations à l'export et multiplié la clientèle, notamment par



ce biais. "Pour nous, la France constitue un interlocuteur privilégié en raison de notre proximité géographique et culturelle. Nous développons des relations d'affaires surtout avec le Nord du pays afin d'être très proches et d'assurer des rendez-vous clients réguliers. Par ailleurs, nous sommes présents chaque année aux salons du MIDEST et du SEPEM où nos voisins français pourront nous retrouver en janvier 2017 prochain à Douai.

Enfin, notre croissance étant actuellement constante à hauteur de 15 % par an, nous allons continuer nos investissements en machines, mais aussi pérenniser notre entreprise en valorisant toujours la ressource humaine.

Même si COJEMA prend de l'ampleur, la dimension familiale et la valeur humaine de l'entreprise seront maintenues.

Nous embauchons des personnes qualifiées, dont notamment des automaticiens et souhaitons maintenir le cap sur l'amélioration continue du processus de fabrication



tion et la démarche environnementale.

Même si nous n'avons pas procédé à une certification - pour garantir des coûts bas pour nos clients - nous sommes structurés et organisés comme les entreprises certifiées et pouvons assurer la traçabilité de nos productions. Notre personnel est formé en ce sens et toute notre action s'inscrit dans une démarche environnementale avec tri des déchets et recyclage via différentes filières.."

FICHE SIGNALÉTIQUE • COJEMA

COJEMA
Moules et Injection Plastique

ACTIVITÉ PRINCIPALE : INJECTION PLASTIQUE

COORDONNÉES : Adresse : Rue du Pont 8 A • Code postal : 4690

• Ville : Roclenge S/Geer • Pays : BELGIQUE

Tél. société : +32 42 86 12 12 • Fax société : +32 42 86 36 89

SITE INTERNET : www.cojema.be • **E-MAIL :** info@cojema.be

CONTACTS : Gérant : M. Jean-François COLEN.

INFORMATIONS COMPLÉMENTAIRES : C.A. : 1 000 000 € • % Export : 30 • Nombre de salariés : 8

ACTIVITÉS : Injection plastique en petite, moyenne et grande série de pièces techniques • Fabrication d'outillages • Tampographie • Soudure ultrasons.

CAPACITÉS DE PRODUCTION : 11 presses de 25 à 320 tonnes en force de fermeture pour un volume injectable de maximum 750 cm³ • Fraisage • Tournage • Rectification • Electro-érosion • 2 machines tampographie • 1 machine CORONA • 1 machine soudure Ultrasons.

COJEMA est une société active dans la transformation des polymères par injection plastique ainsi que dans la conception d'outillage depuis 1983. Au départ d'un plan, d'un modèle ou simplement d'une idée, nous effectuons l'étude, la conception et la réalisation de l'outillage grâce un atelier mécanique complet équipé de machines à commande numérique. Nous travaillons également avec des sous-traitants moulistes soigneusement sélectionnés. Nous disposons d'un parc moderne de 11 presses à injecter allant de 25 à 320 tonnes pour un volume injectable de maximum 750 cm³. Nous sommes, entre autres, équipés de plusieurs robots pour la préhension de pièces délicates ou le surmoulage d'inserts, d'une presse d'injection 2 composants, de 2 machines de tampographie, une machine CORONA pour le tamponnage sur PP et PE et une machine de soudure par ultrasons. Le fait de retrouver le tout sur un seul site permet des temps d'exécution et de livraison relativement courts pour des prix compétitifs.

MARCHÉS CLIENTS • Électronique • Matériel électrique • Éclairage • Mobilier de bureau • Médical • Pharmacie • Ventilation et filtration • Optique et lunetterie • Énergies renouvelables • Construction de machines...

PAYS OU ZONES D'EXPORTATION • Europe : Benelux, France, Allemagne • Afrique : Afrique du Nord • Amérique : USA • Asie : Chine.