



ILOMMAT

2019

CATALOGO GENERALE
GENERAL CATALOGUE



STORIA

HISTORY



FILOMAT SRL è nata nel 1971, con la lavorazione dei derivati vergella per confezionare fili facilmente utilizzabili dal consumatore.

Filomat specializes in manufacturing mechanical deterrents for pigeons, with 40 years of experience at your service.

Filomat has been operating since 1971 in the field of metal wire machining. The goal is to manufacture various types of wire that can be easily used by customers and make the product sale more accessible.



Successivamente, grazie ad alcuni rinnovi delle tecnologie ed un investimento per la crescita del personale, abbiamo inserito una vasta gamma di funi plasticate per stendere, funi zincate, inossidabili con confezioni accessibili al privato, industria, GDO.

Over the past 15 years, the company has made investments in technology, facilities, materials and staffing to be more competitive on the European market.

The company was able to achieve this, trying to establish a relationship of partnership and trust with its customers, providing quality products and good service.

Nel 2008 abbiamo diversificato ulteriormente l'attività realizzando barriere antivolatili in acciaio inox e polycarbonato introducendoci in settori commerciali dove prima non eravamo presenti.



Nel 2016 abbiamo rielaborato la logistica dell'azienda, che si sviluppa su 3000mq coperti, con energia pulita data da un impianto fotovoltaico che produce il 70% dell'energia necessaria.

To be closer to the customer's requirements, Filomat is available to customize the product both from the point of marketing (packaging, label etc.) and technical viewpoint (coil length, size etc.).

Activity takes place in a mq.3000 hangar, located in the Roveri industrial area, in the province of Bologna, which is easily accessible by public transport.

Filomat's future mission is to be close to its customers with innovative, quality and convenient products so becoming a European company from all points of view.



La politica aziendale è di mantenere la produzione MADE IN ITALY rimanendo competitivi nel mercato EUROPEO ED EXTRA CEE.



PRODOTTI

PRODUCTS

FILI METALLICI

METAL WIRES



FUNI ZINCATE E INOX

METAL ROPES



DISSUASORI VOLATILI

URBAN BIRD DETERRENTS



CAVETTI DA STENDERE

CLOTHESLINE



ACCESSORI

ACCESSORIES





INDICE

INDEX



FUNI ZINCATE E INOX
GALVANIZED, AND STAINLESS STEEL
ROPES

PAG 1



ACCESSORI ZINCATI
ZINC-PLATED CLIPS

PAG 5



ACCESSORI INOX
STAINLESS STEEL ACCESSORIES

PAG 9



ARREDAMENTO ACCESSORI INOX
FURNITURE STAINLESS STEEL
ACCESSORIES

PAG 10



LINEA GRIPPLE INDUSTRIA
GRIPPLE AGRICOLE INDUSTRY LINE

PAG 13



ACCESSORI PORTE BASCULANTI
GARAGE DOOR ACCESSORIES

PAG 15



DISSUASORI MECCANICI PER VOLATILI
URBAN BIRD DETERRENTS

PAG 17



FILI METALLICI E SIGILLI
METALLIC WIRES AND SEALS

PAG 27



BARRETTE PER SILDARE E GABBIE
LINEA GRIPPLE AGRICOLTURA
WELDING RODS
GRIPPLE AGRICOLE LINE

PAG 34



CAVETTI PER STENDERE
FUNI RIVESTITE
CLOTHESLINES
PVC COATED WIRE ROPES

PAG 35



L'indice articoli Filomat, consente una consultazione rapida, grazie alle indicazioni cromatiche che individuano le macro aree di appartenenza dei prodotti.
Individuato l'articolo d'interesse è possibile trovarlo facilmente scorrendo i numeri pagina nella parte inferiore.

The index Filomat articles, enables a consultation kidnapped, due to chromatic signs that identify the macro areas of origin of the products.
Found the article of interest you can easily find it by scrolling through the page numbers at the bottom.



STENDIBIANCHERIA
CLOTHES AIRER

PAG 37



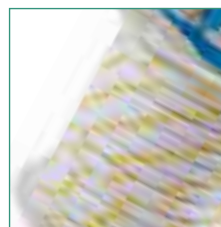
DISINFESTAZIONE PER TOPI E INSETTI
MOUSE AND INSECTS
DISINFESTATIONS

PAG 41



BLINDO ANTIFURTO TAPPARELLE
KIT ANTILADRO - CINTINI
BLINDO ROLLING SHUTTERS ALLARM
THIEF-PROOF SPIKE KIT
COTTON STRAPS

PAG 46



TRECCIA SINTETICA - CANAPA - KENAF
NYLON TWINES - NATURAL CORDS -
KENAF

PAG 48



CORDE PER VENEZIANE
TRECCIA PER EDILIZIA - SPAGO
VENETIAN BLIND CORD - TWINES

PAG 49



CORDA PPP - ELASTICI
PPP TWINE - RUBBER BANDS

PAG 50



FILI NYLON
NYLON WIRES

PAG 51



FASCE DI SOLLEVAMENTO E BRACHE
SLINGS

PAG 52



SISTEMI DI ANCORAGGIO
ANCHORING SYSTEMS

PAG 56



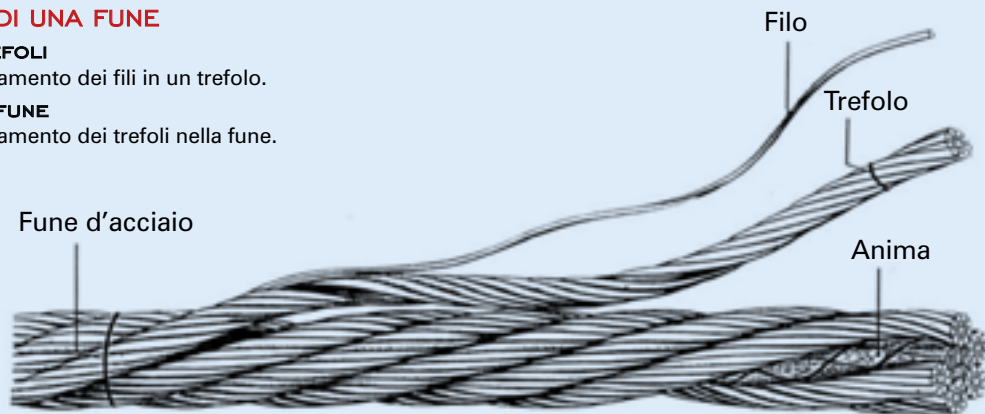
LA FUNE

La fune d'acciaio è l'insieme di più trefoli avvolti ad elica attorno ad un'anima, che può essere **tessile** (costituita da fibre sintetiche o naturali) o **metallica** (costituita da un trefolo WSC o da una fune metallica IWRC).

Il trefolo è un insieme di più fili d'acciaio disposti ad elica; quando le funi d'acciaio sono costituite da un solo trefolo si dicono funi spirodali.

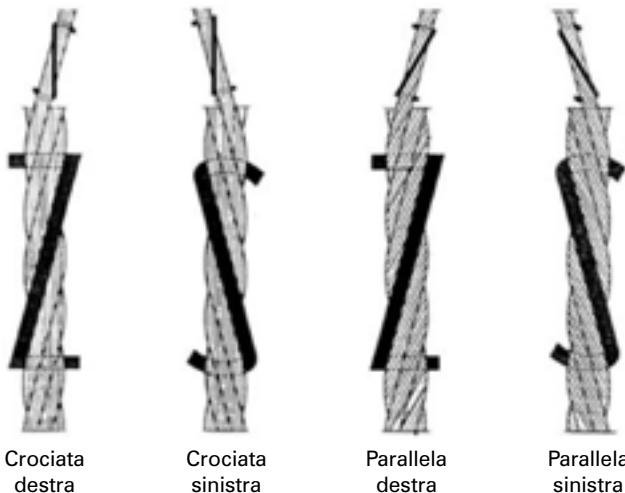
LA COMPOSIZIONE DI UNA FUNE

- **CONSTRUZIONE DEI TREFOLI**
È il numero e il posizionamento dei fili in un trefolo.
- **CONSTRUZIONE DELLA FUNE**
È il numero e il posizionamento dei trefoli nella fune.
- **ANIMA DELLA FUNE**



CARATTERISTICHE CHE DEFINISCONO LE FUNI

- **DIAMETRO**
Il diametro della fune è il diametro del cerchio circoscritto dalla sezione della fune.
- **FORMAZIONE**
Le funi vengono classificate indicando in successione il numero di trefoli, il numero di fili componente ciascun trefolo e la composizione dell'anima. Esempi: 6X12+AT sono sei trefoli con dodici fili ciascuno e un'anima tessile; 7X19 sono sette trefoli da 19 fili di cui uno è usato da anima metallica.
- **SENSO DI AVVOLGIMENTO**
Si definisce con lettera "Z" una rotazione dei trefoli ad elica verso destra; si definisce con lettera "S" una rotazione dei trefoli ad elica verso sinistra. La scelta del senso di avvolgimento dipende dal tipo di bobinatura su tamburo, puleggia o bobina:



- **CARICO DI ROTTURA**
Il carico di rottura effettivo è quello che si ottiene nella prova di rottura a trazione, deve sempre essere superiore a quello minimo garantito.
Il carico di rottura nominale è il carico di rottura minimo garantito che viene indicato nelle tabelle e sugli attestati di conformità, serve per il calcolo delle portate.
Per stabilire il carico di lavoro massimo previsto di una fune metallica, il carico di rottura minimo o nominale DEVE ESSERE RIDOTTO di un FATTORE DI PROGETTAZIONE (formalmente denominato Fattore di Sicurezza). Il Fattore di Sicurezza varierà in base al tipo di macchina e di impianto nonché dal tipo di lavoro svolto. SPETTA ALL'UTENTE stabilire il Fattore di Sicurezza applicabile per l'uso previsto. Ad esempio, un Fattore di Sicurezza pari a "5" significa che il Carico di Rottura Minimo o Nominale della fune metallica deve essere DIVISO PER CINQUE al fine di stabilire il carico massimo applicabile alla fune.
- **MASSA METRICA**
È il valore per metro espresso in Kg; serve per calcolare con approssimazione il peso totale di una certa quantità di fune espressa in metri.
- **RIVESTIMENTO PROTETTIVO DEI FILI**
I fili elementari delle funi sono di acciaio lucido o zincati; quelli in acciaio lucido vengono protetti da lubrificanti specifici, mentre quelli zincati sono protetti da una zincatura a caldo.



CONSIGLI UTILI NELLA SCELTA DELLE FUNI

Nella scelta della fune da utilizzare bisogna considerare alcuni fattori:

- Il carico di lavoro che la fune sopporta nel suo esercizio calcolato con il fattore di sicurezza.
- La tipologia di acciaio dei fili che compongono la fune (lucidi, zincati o inox). Ad esempio le funi inox sono consigliate per utilizzi nelle vicinanze del mare o nell'industria alimentare.
- La flessibilità di cui abbiamo bisogno; essa dipende, a parità di diametro del cavo, dal numero di trefoli che compongono la fune. Le funi composte da più trefoli sono più flessibili, in quanto i fili primari sono più sottili.
- La necessità, per il cliente finale, di una certificazione. **Ricordiamo che la fune commerciale zincata 6X12+AT o 72 fili non è certificabile.**

Gli utilizzi più comuni delle funi da noi vendute, in relazione alle loro caratteristiche, sono:

- 1X19 - Tesature elettriche e stralli comandi a distanza.
- 7X7 - Sospensioni, controventature e antisismica.
- 7X19 - Sollevamenti per argani e linee vita.
- 6X12+AT - Impieghi vari e commerciali esclusi il sollevamento e il traino.

COME SCEGLIERE LA PULEGGIA ADATTA

In base al diametro della fune e al lavoro a cui è sottoposta si deve scegliere il materiale e la dimensione della puleggia. Normalmente sono usati acciai con durezza di 35 HRC; soltanto nell'utilizzo di funi molto sottili è possibile usare anche il nylon o simili.

Il rapporto fra il diametro della puleggia al fondo gola e il diametro della fune deve essere:

- 20 volte il diametro nominale della fune per tamburi e pulegge motrici.
- 25 volte il diametro nominale della fune per impianti ascensori e montacarichi.
- La profondità della gola è circa 1,45 per il diametro della fune.

MANUTENZIONE DELLE FUNI

Sono consigliate verifiche periodiche dello stato delle funi da parte di personale specializzato.

Gli elementi principali che determinano l'eventuale sostituzione della fune sono: corrosione, usura dei fili, rottura dei fili e schiacciamenti.

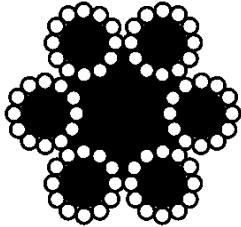


FUNI 72, 49 FILI GALVANIZED ROPES

FUNE ZINCATA COMMERCIALE

FUNE SERVICE

STANDARD GALVANIZED WIRE ROPE



- zincatura classe B
- fune preformata
- UNI 7298
- class B galvanizing
- preformed rope
- UNI 7298

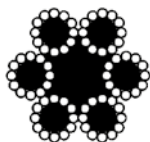


Fune per uso
generico da
non utilizzare
per il sollevamento
(NON CERTIFICATA)

Cod.	Formations Formazioni	Breaking Strenght/Kg. Carico Rottura/Kg.	Ø mm.	m.	Icon	EAN	€/Pz
FUN0925	100 7x4	-	0,90	25	10	8010361 30834 1	
FUN09100	100 7x4	-	0,90	100	1	8010361 30836 5	
FUN1225	100 7x4	-	1,20	25	10	8010361 30838 9	
FUN12100	100 7x4	-	1,20	100	1	8010361 30848 8	
FUN1510	100 7x4	-	1,50	10	10	8010361 30847	
FUN15100	100 7x4	-	1,50	100	1	8010361 30849 5	
FUN2010	100 7x7	230 c.a.	2	10	20	8010361 30846 4	
FUN2015	100 7x7	230 c.a.	2	15	10	8010361 30844 0	
FUN2025	100 7x7	230 c.a.	2	25	10	8010361 30842 6	
FUN20100	100 7x7	230 c.a.	2	100	1	8010361 30840 2	
FUN3010	- 6x12 + 6AT	320 c.a.	3	10	20	8010361 31032 0	
FUN3025	- 6x12 + 6AT	320 c.a.	3	25	10	8010361 31036 8	
FUN3050	- 6x12 + 6AT	320 c.a.	3	50	1	8010361 31038 2	
FUN30100	- 6x12 + 6AT	320 c.a.	3	100	1	8010361 31039 9	
FUN4010	- 6x9 + 6AT	420 c.a.	4	10	10	8010361 31040 5	
FUN4025	- 6x9 + 6AT	420 c.a.	4	25	1	8010361 31044 3	
FUN4050	- 6x9 + 6AT	420 c.a.	4	50	1	8010361 31046 7	
FUN40100	- 6x9 + 6AT	420 c.a.	4	100	1	8010361 31047 4	
FUN5010	- 6x12 + 6AT	700 c.a.	5	10	10	8010361 31048 1	
FUN5025	- 6x12 + 6AT	700 c.a.	5	25	1	8010361 31052 8	
FUN5050	- 6x12 + 6AT	700 c.a.	5	50	1	8010361 31054 2	
FUN50100	- 6x12 + 6AT	700 c.a.	5	100	1	8010361 31055 9	
FUN6010	- 6x12 + 6AT	950 c.a.	6	10	10	8010361 31056 6	
FUN6025	- 6x12 + 6AT	950 c.a.	6	25	1	8010361 31060 3	
FUN6050	- 6x12 + 6AT	950 c.a.	6	50	1	8010361 31062 7	
FUN60100	- 6x12 + 6AT	950 c.a.	6	100	1	8010361 31063 4	
FUN8010	- 6x12 + 6AT	1420 c.a.	8	10	1	8010361 31065 8	
FUN8025	- 6x12 + 6AT	1420 c.a.	8	25	1	8010361 31068 9	
FUN8050	- 6x12 + 6AT	1420 c.a.	8	50	1	8010361 31070 2	
FUN80100	- 6x12 + 6AT	1420 c.a.	8	100	1	8010361 31071 9	
FUN10025	- 6x12 + 6AT	1600 c.a.	10	25	1	8010361 31088 7	
FUN10050	- 6x12 + 6AT	1600 c.a.	10	50	1	8010361 31090 0	
FUN100100	- 6x12 + 6AT	1600 c.a.	10	100	1	8010361 31091 7	
FUN12025	- 6x12 + 6AT	2200 c.a.	12	25	1	8010361 31093 1	
FUN12050	- 6x12 + 6AT	2200 c.a.	12	50	1	8010361 31094 8	
FUN120100	- 6x12 + 6AT	2200 c.a.	12	100	1	8010361 31092 4	
-							
FUN14050	- 6x12 + 6AT	2400 c.a.	14	50	1	8010361 31096 2	
FUN140100	- 6x12 + 6AT	2400 c.a.	14	100	1	8010361 31098 6	
FUN16050	- 6x12 + 6AT	2600 c.a.	16	50	1	8010361 31100 6	

FUNE ZINCATA A 49 FILI 7X7 PER ARGANELLI / FOR WINCHES

GALVANIZED WIRE ROPE TO 49 WIRES 7X7



- zincatura classe B
- fune preformata
- UNI 7298
- class B galvanizing
- preformed rope
- UNI 7298

Cod.	Formations Formazioni	Breaking Strenght/Kg. Carico Rottura/Kg.	Ø mm.	m.	Icon	EAN	€/Pz
FAZ1807	(7x7) 49 fili	200	1,8	7	10	8010361 330076	
FAZ1809	(7x7) 49 fili	200	1,8	9	10	8010361 330090	
FAZ1810	(7x7) 49 fili	200	1,8	100	1	8010361 330106	
FAZ2407	(7x7) 49 fili	250	2,4	7	10	8010361 330274	
FAZ2409	(7x7) 49 fili	250	2,4	9	10	8010361 330287	
FAZ2410	(7x7) 49 fili	250	2,4	100	1	8010361 330201	
FUN30100	(7x7) 49 fili	550	3	100	1	8010361 04931 2	
FAZ40100	(7x7) 49 fili	1100	4	100	1	8010361 04941 1	
FAZ50100	(7x7) 49 fili	1550	5	100	1	8010361 04951 0	
FAZ60100	(7x7) 49 fili	2200	6	100	1	8010361 04961 9	
FAZ80100	(7x7) 49 fili	3500	8	100	1	8010361 04981 7	



FUNE ZINCATA 19 E 133 FILI GALVANIZED ROPE 19 AND 133 WIRES

**FUNE SPIROIDALE A 19 FILI ZINCATA R180
PER SOSPENSIONE IMPIANTI ELETTRICI**

**SINGLE STRAND 1 X 19 ZINC-COATED R60/R180
WIRE ROPE**



- Formazione UNI 7690
- Fili secondo UNI 1477

Cod.	m.	Ø mm.	Breaking Strength/Kg. Carico Rottura/Kg.	Weight Kg/100 m Peso Kg/100 m		€/Pz
FUN1930100	100	3	880	4,05	1	
FUN1940100	100	4	1530	7,92	1	
FUN1950100	100	5	2300	12,38	1	
FUN1960100	100	6	3400	17,82	1	
FUN1980100	100	8	6100	31,68	1	
FUN1910100	100	10	9500	52	1	

**FUNE ZINCATA ANTIGIRO 133 FILI
IN ACCIAIO PER ELEVATORI**

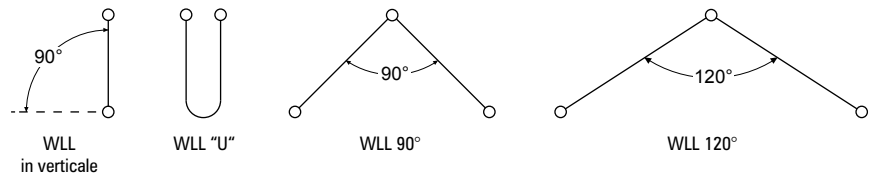
**NO SPINNING GALVANIZED STEEL 133-WIRE ROPE
FOR ELEVATORS**



Cod.		m.	Ø mm.	Breaking Strength/Kg. Carico Rottura/Kg.	Weight Kg/100 m Peso Kg/100 m		EAN
FUN1333050	150	50	3	490	4,00	1	8010361 13303 5
FUN1334050	150	50	4	880	6,90	1	8010361 13304 2
FUN13340100	150	100	4	880	6,90	1	8010361 13314 1
FUN1335050	150	50	5	1380	10,50	1	8010361 13305 9
FUN13350100	300	100	5	1380	10,50	1	8010361 13315 8
FUN1336050	150	50	6	1990	15,50	1	8010361 13306 6
FUN13360100	300	100	6	1990	15,50	1	8010361 13316 5
FUN1338050	300	50	8	3800	24,20	1	8010361 13308 0
FUN13380100	300	100	8	3800	24,20	1	8010361 13318 9
FUN1331050	300	50	10	5950	36,50	1	8010361 13301 1
FUN13310100	300	100	10	5950	36,50	1	8010361 13311

CAVI TRAINO CON ASOLE

**NO SPINNING GALVANIZED STEEL 133-WIRE ROPE
FOR ELEVATORS**



Cod.	m.	Ø mm.	WLL in verticale Kg	WLL "U" Kg	WLL 90° Kg	WLL 120° Kg		€/Pz
CAA102	2	10	1050	2100	1480	1050	1	
CAA103	3	10	1050	2100	1480	1050	1	
CAA104	4	10	1050	2100	1480	1050	1	
CAA105	5	10	1050	2100	1480	1050	1	
CAA122	2	12	1500	3000	2120	1500	1	
CAA124	4	12	1500	3000	2120	1500	1	
CAA126	6	12	1500	3000	2120	1500	1	
CAA142	2	14	2210	4420	3120	2210	1	
CAA143	3	14	2210	4420	3120	2210	1	
CAA144	4	14	2210	4420	3120	2210	1	
CAA146	6	14	2210	4420	3120	2210	1	
CAA163	3	16	2820	5640	3980	2820	1	
CAA164	4	16	2820	5640	3980	2820	1	
CAA166	6	16	2820	5640	3980	2820	1	

TIRANTI CON GANCIO SCORREVOLE

**NO SPINNING GALVANIZED STEEL 133-WIRE ROPE
FOR ELEVATORS**



Cod.		m.	Ø mm.	Breaking Strength/Kg. Carico Rottura/Kg.		€/Pz
TGS123	-	3	12	1350	1	
TGS124	-	4	12	1350	1	
TGS125	-	5	12	1350	1	



FUNI INOX 19, 49 FILI STAINLESS STEEL ROPES



FUNE INOX 19 FILI AISI 316

AISI 316 STAINLESS STEEL WIRE ROPE

INOX



Cod.	m.	Ø mm.	Construction Costruzione	Breaking Strength/Kg. Carico Rottura/Kg.		EAN	€/Pz
FIN1920100	100	2	19 fili	320	1	8010361 19210 0	
FIN1930100	100	3	19 fili	740	1	8010361 19310 7	
FIN1940100	100	4	19 fili	1300	1	8010361 19410 4	
FIN1950100	100	5	19 fili	2050	1	8010361 19510 1	
FIN1960100	100	6	19 fili	2950	1	8010361 19610 8	

FUNE INOX 49 FILI AISI 316

AISI 316 STAINLESS STEEL WIRE ROPE

INOX



Cod.	m.	Ø mm.	Construction Costruzione	Breaking Strength/Kg. Carico Rottura/Kg.		EAN	€/Pz
FIN1225	25	1,2	49 fili (7x7)	90	10	8010361 32104 3	
FIN2010	10	2	49 fili (7x7)	260ca.	10	8010361 32010 7	
FIN2025	25	2	49 fili (7x7)	260ca.	10	8010361 32012 1	
FIN2050	50	2	49 fili (7x7)	260ca.	1	8010361 32014 5	
FIN3010	10	3	49 fili (7x7)	520ca.	10	8010361 32020 6	
FIN3025	25	3	49 fili (7x7)	520ca.	10	8010361 32022 0	
FIN3050	50	3	49 fili (7x7)	520ca.	1	8010361 32024 4	
FIN4010	10	4	49 fili (7x7)	970ca.	10	8010361 32030 5	
FIN4025	25	4	49 fili (7x7)	970ca.	1	8010361 32032 9	
FIN4050	50	4	49 fili (7x7)	970ca.	1	8010361 32034 3	
FIN5010	10	5	49 fili (7x7)	1500ca.	10	8010361 32035 0	
FIN5025	25	5	49 fili (7x7)	1500ca.	1	8010361 32036 7	
FIN5050	50	5	49 fili (7x7)	1500ca.	1	8010361 32038 1	
FIN6010	10	6	49 fili (7x7)	2100ca.	1	8010361 32039 8	
FIN6025	25	6	49 fili (7x7)	2100ca.	1	8010361 32040 4	
FIN6050	50	6	49 fili (7x7)	2100ca.	1	8010361 32042 8	
FIN8010	10	8	49 fili (7x7)	3800ca.	1	8010361 32043 5	
FIN8025	25	8	49 fili (7x7)	3800ca.	1	8010361 32044 2	
FIN8050	50	8	49 fili (7x7)	3800ca.	1	8010361 32046 6	
FIN20100	100	2	49 fili	260	1	8010361 49210 1	
FIN30100	100	3	49 fili	520	1	8010361 49310 8	
FIN40100	100	4	49 fili	970	1	8010361 49410 5	
FIN50100	100	5	49 fili	1500	1	8010361 49510 2	
FIN60100	100	6	49 fili	2100	1	8010361 49610 9	
FIN80100	100	8	49 fili	3800	1	8010361 49810 3	
FIN100100	100	10	49 fili	4500	1	-	
FIN20250	250	2	49 fili	225	1	8010361 49225 5	
FIN30250	250	3	49 fili	500	1	8010361 49325 2	
FIN40250	250	4	49 fili	950	1	8010361 49425 9	
FIN50250	250	5	49 fili	1400	1	8010361 49525 6	

TIRANTI DI SOSPENSIONE PER ARREDAMENTO E SICUREZZA

GUY ROPES



Cod.	Description Descrizione	Lungh.	Ø mm.		€/Pz
43600	Tirante INOX con 2 Anelle	350 mm	1,5	10	
43605	Tirante Zincato/Plasticato 2 Anelle	350 mm	2 int. 3 est.	10	
43610	Tirante INOX con 2 Occhielli Pressofuso	350 mm	1,5	10	



43600



43610



43605



FUNE INOX | 33 FILI STAINLESS STEEL ROPES



FUNE INOX | 33 FILI AISI 316

AISI 316 STAINLESS STEEL | 33-WIRE WIRE ROPE

INOX



Cod.	m.	Ø mm.	Construction Costruzione	Breaking Strength/Kg. Carico Rottura/Kg.		EAN	€/Pz
FIN1331550	50	1,50	133 (7x19)	140	1	8010361 31550 9	
FIN1332050	50	2	133 (7x19)	260	1	8010361 32050 3	
FIN1332550	50	2,50	133 (7x19)	350	1	8010361 32550 8	
FIN1333050	50	3,00	133 (7x19)	500	1	8010361 33050 2	
FIN1334050	50	4	133 (7x19)	900	1	8010361 34050 1	
FIN1335050	50	5	133 (7x19)	1400	1	8010361 35050 0	
FIN1336050	50	6	133 (7x19)	2000	1	8010361 36050 9	
FIN1338050	50	8	133 (7x19)	3400	1	8010361 38050 7	
FIN13310050	50	10	133 (7x19)	4500	1	8010361 31050 4	
FIN13330100	100	3	133 (7x19)	500	1	8010361 33310 7	
FIN13340100	100	4	133 (7x19)	900	1	8010361 33410 4	
FIN13350100	100	5	133 (7x19)	1400	1	8010361 33510 1	
FIN13360100	100	6	133 (7x19)	2000	1	8010361 33610 8	
FIN13380100	100	8	133 (7x19)	3400	1	8010361 33810 2	
FIN133100100	100	10	133 (7x19)	4500	1	801036133101 1	
FIN13320250	250	2	133 (7x19)	220	1	8010361 33225 4	
FIN13330250	250	3	133 (7x19)	500	1	8010361 33325 1	
FIN13340250	250	4	133 (7x19)	900	1	8010361 33425 8	
FIN13350250	250	5	133 (7x19)	1400	1	8010361 33525 5	

MANICOTTI IN ALLUMINIO - PINZA PER MANICOTTI

ALUMINUM CRIMP FERRULES - CRIMPER



Cod.	Ø mm.	Type Tipo		€/Pz
MAN15	1,50	-	100	
MAN20	2	-	100	
MAN30	3	-	100	
MAN40	4	-	100	
MAN50	5	-	100	
MAN60	6	-	50	
PINZ1	1/3	Pinza/Crimper	1	
PINZ2	1/5	Pinza/Crimper	1	
PINZ3	1/2	Pinza/Crimper	1	

FUNE PLASTICATA CON DUE OCCHI

PLASTIC BLACK ROPE EYE-EYE



Cod.	Dimension Dimensioni	Type Tipo		€/Pz
43502	5mmx2m.	Fune Plasticata Nera/Plastic Black Rope	5	
43505	5mmx5m.	Fune Plasticata Nera/Plastic Black Rope	5	
43508	5mmx8m.	Fune Plasticata Nera/Plastic Black Rope	5	
43510	5mmx10m.	Fune Plasticata Nera/Plastic Black Rope	5	
43512	5mmx12m.	Fune Plasticata Nera/Plastic Black Rope	5	



SICUREZZA PER I LOCALI



ATTREZZATURE SPORTIVE



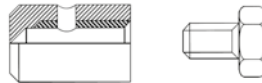
ACCESSORI ZINCATI ZINC-PLATED CLIPS AND ACCESSORIES

MORSETTO 1 VITE IN TESTA ESAGONALE

ZINC-PLATED CLIP WITH OVERHEAD SCREW



Cod.	D	d	L1	L2	F	Ch		€/Pz
M594	8	M5	11	8	3	7	100	
M596	10	M6	15	10	3,5	10	100	

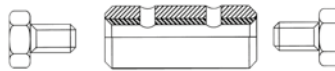


MORSETTO 2 VITI IN TESTA ESAGONALI

ZINC-PLATED CLIP WITH DOUBLE OVERHEAD SCREW



Cod.	D	d	L1	L2	F	Ch		€/Pz
M597	8	M5	20	8	3	7	100	

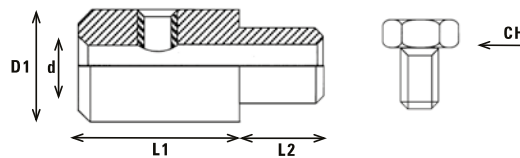


MORSETTO 1 VITE LATERALE

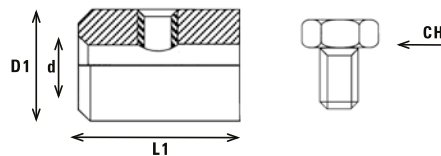
ZINC-PLATED CLIP WITH SIDE SCREW



Cod.	D1	D2	d1	d2	L1	L2	Ch		€/Pz
M599	8	5	M4	3	9	3	6	100	
M601	10	5	M5	4	10	5	7	100	



Cod.	D1	D2	d1	d2	L1	Ch		€/Pz
M599/A	8	5	M4	3	9	6	100	
M601/A	10	5	M5	4	10	7	100	

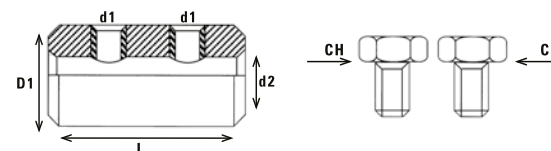


MORSETTO 2 VITI LATERALI

ZINC-PLATED CLIP WITH DOUBLE SIDE SCREW



Cod.	D	d1	d2	L	Ch		€/Pz
M603/A	12	M5	4,5	20	8	50	





ACCESSORI ZINCATI ZINC-PLATED CLIPS AND ACCESSORIES

MORSETTI BASE GHISA

ZINC-PLATED CAST IRON BASE WIRE ROPE CLIPS



Cod.	Inches Pollici	mm.		€/Pz
M605	1/8	M3	100	
M606	3/16	M5	100	
M607	1/4	M6	100	
M608	5/16	M8	50	
M610	3/8	M10	50	
M612	1/2	M12	25	

MORSETTI "SIMPLEX" ZINCATI

"SIMPLEX" ZINC-PLATED WIRE ROPE CLIPS



Cod.	mm.		€/Pz
M620	M2	400	
M621	M3	100	
M622	M4	200	
M623	M5	100	
M624	M6	100	

MORSETTO PRATICO E SICURO

PRACTICAL CLIPS



Cod.	Description Descrizione		€/Pz
2300	Morsetto piccolo/Small clips	100	
2400	Morsetto medio/Medium clips	50	

GRILLI DRITTI ZINCATI

DEE-SCREW PIN SHACKLES



Cod.	mm.		€/Pz
GZ50	5 MA	100	
GZ60	6 MA	100	
GZ80	8 MA	50	
GZ100	10 MA	30	
GZ120	12 MA	15	

MOSCHETTONI ZINCATI

ZINC-PLATED SNAP HOOKS



Cod.	mm.		€/Pz
MZ40	4x40	100	
MZ50	5x50	100	
MZ60	6x60	100	
MZ80	8x80	50	
MZ100	10x100	25	
MZ120	11x120	20	



ACCESSORI ZINCATI

ZINC-PLATED CLIPS AND ACCESSORIES

TENDITORI OCCHIO E GANCIO

TURNBUCKLES EYE AND HOOK



Cod.	mm.		€/Pz
TOGM5	5	100	
TOGM6	6	50	
TOGM8	8	30	
TOGM10	10	20	
TOGM12	12	10	

TENDITORI A DUE OCCHI ZINCATI

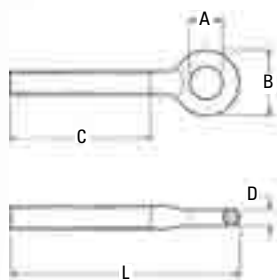
ZINC-PLATED EYE-EYE TURNBUCKLES



Cod.	mm.		€/Pz
T2MA5	5	100	
T2MA6	6	50	
T2MA8	8	30	
T2MA10	10	20	
T2MA12	12	10	

VITE AD OCCHIO PER TASSELLI

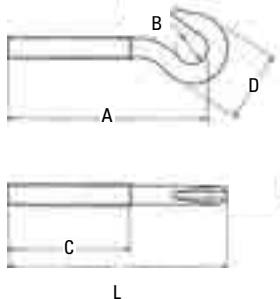
SCREW EYE FOR PLUGS



Cod.	A mm	B mm	C mm	D mm	L mm	S.W.L		€/Pz
V005	8	16	50	4	69	140	220	
V006	10	18	55	4	79	225	150	
V008	11	21	60	5	88	410	120	
V010	14	27	73	6,5	110	650	100	
V012	17	33	90	8	129	930	50	

VITE A GANCIO PER TASSELLI

SCREW HOOK FOR PLUGS



Cod.	A mm	B mm	C mm	D mm	L mm	S.W.L		€/Pz
VG05	64	8	48	16,5	70	50	220	
VG06	75	10	55	21	81	75	150	
VG08	85	11	60	27	87	185	120	
VG10	105	14	73	33	114	235	100	
VG12	135	17	90	42	148	320	50	

GOLFARI

EYEBOLTS



Cod.	mm.		€/Pz
GOM6	6	50	
GOM8	8	50	
GOM10	10	50	
GOM12	12	20	



ACCESSORI ZINCATI ZINC-PLATED CLIPS AND ACCESSORIES

GANCI AL CARBONIO CON SICURA

CARBON STEEL EYE HOOKS WITH LATCH



Cod.	Ton.		€/Pz
GOS08	0,8	5	
GOS10	1	5	
GOS16	1,6	5	
GOS20	2	5	
GOS32	3,2	5	

GANCI GIREVOLI AL CARBONIO

CARBON STEEL EYE HOOKS WITH LATCH



Cod.	Ton.		€/Pz
GAG08	0,8	5	
GAG10	1,0	5	
GAG16	1,6	5	
GAG20	2,0	5	

MORSETTI FORGIATI CERTIFICATI



Cod.	Inches Pollici	mm.		€/Pz
MF503	1/8	3	200	
MF505	3/16	5	100	
MF506	1/4	6	100	
MF508	5/16	8	50	
MF510	3/8	10	50	
MF512	1/2	12	30	

GRILLI DRITTI CERTIFICATI ZINCATI



Cod.	mm.		€/Pz
GDC05	5ma	50	
GDC06	6ma	50	
GDC08	8ma	50	
GDC10	10ma	50	
GDC12	12ma	25	

TENDITORE OCCHIO GANCIO DIN 1480 FORGIATI



Cod.	mm.		€/Pz
TFOG05	5	30	
TFOG06	6	25	
TFOG08	8	20	
TFOG10	10	15	
TFOG12	12	10	



ACCESSORI INOX

STAINLESS STEEL ACCESSORIES

MORSETTI INOX AISI 316

AISI 316 STAINLESS STEEL WIRE ROPE CLIPS



Cod.	Inches Pollici	mm.		€/Pz
MI640	1/8	M3/4	30	
MI642	3/16	M5	25	
MI644	1/4	M6	25	
MI646	5/16	M8	20	
MI648	3/8	M10	20	
MI650	-	M12	20	

MORSETTI SIMPLEX INOX AISI 316

AISI 316 STAINLESS STEEL WIRE ROPE CLIPS



Cod.	mm.		€/Pz
M630	M2	100	
M631	M3	100	
M632	M4	100	
M633	M5	100	

GRILLI DIRITTI INOX AISI 316

AISI 316 STAINLESS STEEL LARGE DEE-SCREW PIN SHACKLES



Cod.	mm.		€/Pz
GI660	5	60	
GI662	6	60	
GI664	8	25	
GI666	10	10	
GI668	12	10	

MOSCHETTONI POMPIERE INOX AISI 316

AISI 316 STAINLESS STEEL SNAP HOOKS



Cod.	mm.		€/Pz
MOI670	4x40	100	
MOI671	5x50	80	
MOI672	6x60	60	
MOI674	8x80	40	
MOI676	10x100	25	
MOI678	11x120	20	

REDANCES INOX AISI 316

AISI 316 STAINLESS STEEL WIRE ROPE THIMBLES



Cod.	mm.		€/Pz
RI678	2	50	
RI680	3	50	
RI681	4	50	
RI682	5	50	
RI683	6	50	
RI684	8	50	
RI686	10	50	

TENDITORI A DUE OCCHI INOX AISI 316

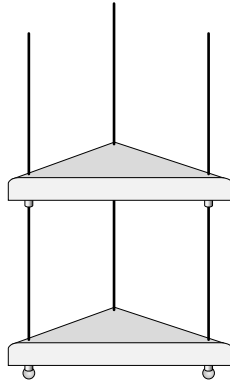
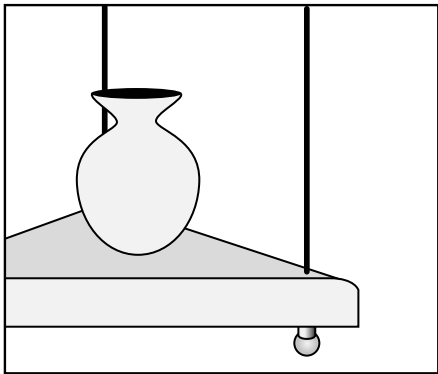
AISI 316 STAINLESS STEEL EYE-EYE TURNBUCKLES



Cod.	mm.		€/Pz
TI690	5	50	
TI692	6	10	
TI694	8	10	
TI696	10	10	
TI698	12	6	

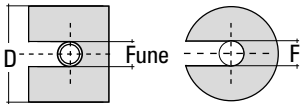


ARREDAMENTO ACCESSORI INOX FURNITURE STAINLESS STEEL ACCESSORIES



FERMO CILINDRICO AD INCASTRO INOX

CYLINDRICAL INFITTING STOPPER



Cod.	Wire Fune	Diameter (D) Diametro (D)	Thread (F) Filettatura (F)		EAN	€/Pz
AA100	3-4	15	M8	10	8010361 00100 6	

FERMO CILINDRICO CON GRANI INOX

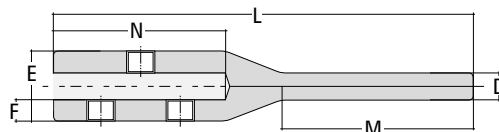
STAINLESS STEEL CYLINDRICAL STOPPER WITH GRAINS



Cod.	Cave Cavo	Diameter Diametro	Lenght Lunghezza	Grains Grani		EAN	€/Pz
AA102	4	12	12	1	10	8010361 00102 0	

TERMINALE A VITE BRUGOLA INOX

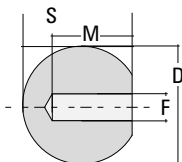
STAINLESS STEEL ALLEN SCREW TERMINAL



Cod.	Cave Cavo	D	E	F	L	M	N		EAN	€/Pz
AA104	4	M6	12	4,3	65	34	25	5	8010361 00104 4	

TERMINALE A SFERA FILETTATA INOX

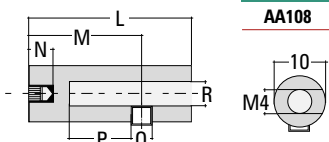
STAINLESS STEEL THREADED BALL TERMINAL



Cod.	Size Misura	Thread (F) Filetto (F)	Diameter (D) Diametro (D)	S	M		EAN	€/Pz
AA106	M6/20	M6	20	18,5	12	5	8010361 00106 8	

GANASCIA INOX

STAINLESS STEEL BOLT

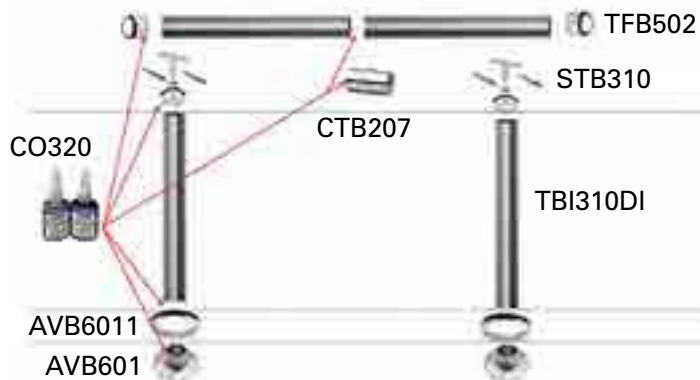


Cod.	Size Misura	Diameter Diametro	L	M	N	O	P	Q	R		EAN	€/Pz
AA108	2	2	22	17	5	2,2	7,5	M3	4,5	6	8010361 00108 2	

INOX



ARREDAMENTO ACCESSORI INOX
FURNITURE STAINLESS STEEL ACCESSORIES



TENDITORE E MORSETTO PER CAVO AISI 316

TENSIONER AND CABLE CLAMP AISI 316

INOX

Cod.	D	Lunghezza (L) Lenght (L)	Cavo compatibile		€/Pz
CSC800	M6	112 mm	4 mm	2	
CSC801	M6	71 mm	4 mm	2	



COLLA SPECIALE



Cod.	Description Descrizione		EAN
C0320		6	



ARREDAMENTO ACCESSORI INOX

FURNITURE STAINLESS STEEL ACCESSORIES

TUBO INOX AISI-316 SATINATO



TB1310DI



TB1310



TB1310AI

Cod.	Descrizione	Ø mm.	Lunghezza (L)		EAN	€/Pz
TB1300	Tubo trasversale	42,4	3m	1		
TB1300-15	Tubo trasversale	42,4	1,5m	1		
TB1310DI	Tubo verticale con 5 fori	6	0,995	1		
TB1310	Tubo verticale con 5 fori trasversale	6	0,995	1		
TB1310AI	Piantana angolo			1		

PIASTRA DI FONDO



Cod.	Descrizione	Ø mm.	Lunghezza (L)		EAN	€/Pz
AVB601	Piastra di fondo			1		

COPERTURA PER PIASTRA



Cod.	Descrizione	Ø mm.	Lunghezza (L)		EAN	€/Pz
AVB6011	Copertura piastra			1		

GIUNTO DI CONNESSIONE TUBO-TUBO



Cod.	Descrizione	Ø mm.	Lunghezza (L)		EAN	€/Pz
CTB207	Giunto connessione			1		

CALOTTA TERMINALE PIATTA



Cod.	Descrizione	Ø mm.	Lunghezza (L)		EAN	€/Pz
TFB502	Calotta terminale			1		

INNESTO PER TUBO



Cod.	Descrizione	Ø mm.	Lunghezza (L)		EAN	€/Pz
STB310	Innesto Tubo			1		

GOMITO 90° M-M



Cod.	Descrizione	Ø mm.	Lunghezza (L)		EAN	€/Pz
CTB200	Gomito 90°			1		



SISTEMI RAPIDI DI SOSPENSIONE GRIPPLE



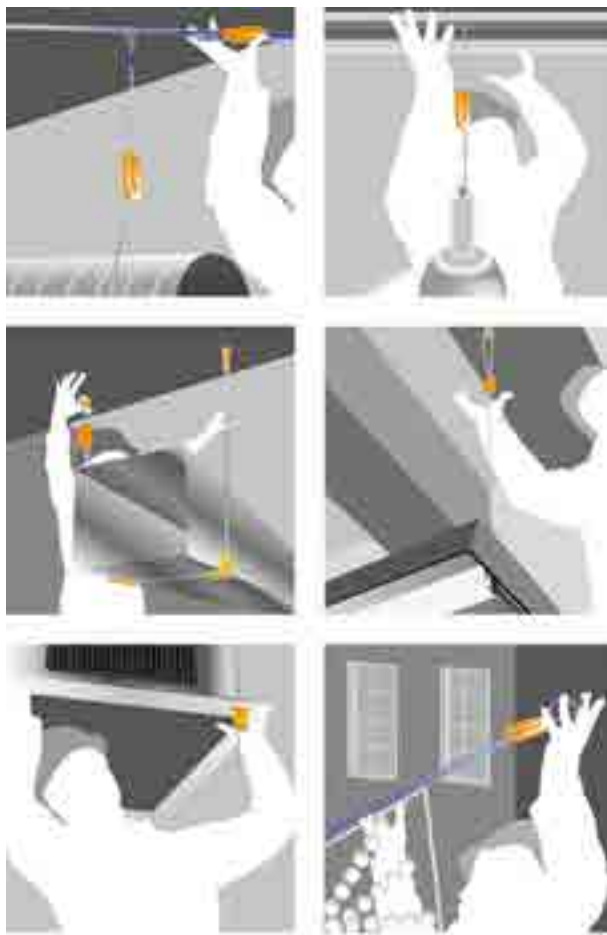
I VANTAGGI DELLE SOLUZIONI GRIPPLE

- PRONTE ALL'USO
 - RAPIDE NELLA POSA
 - NON RICHIEDONO L'UTILIZZO DI UTENSILI
 - SEMPLICISSIME DA POSARE
 - UNIVERSALI
 - NON INGOMBRANTI
 - LOGISTICA RIDOTTA
 - VALIDITÀ ESTETICA
 - CERTIFICAZIONI
- COEFFICIENTE DI SICUREZZA 5:1



QUESTO PRODOTTO SERVE A SOSPENDERE O CONTROBILANCIARE:

- IMPIANTI DI SERVIZIO MECCANICI ED ELETTRICI (M&E)
- IMPIANTI DI RISCALDAMENTO, VENTILAZIONE E ARIA CONDIZIONATA (HVAC)
- PANNELLI PER CAMERE FRIGORIFERE
- STRUTTURE ANTISISMICHE
- ALTRI IMPIANTI DI SERVIZIO SOSPESI



INDICE MODELLI DISPONIBILI

		FR • EF6 - EF8
		SP • EO
		ES • EC
		YT - GY • TPZ
		GRIPPLE CTI • TENDITORE

TAGLIE DISPONIBILI

Taglie	Carico kg
N°1	0 - 10
N°2	10 - 45
N°3	45 - 90
N°4	90 - 225
N°5	225 - 325



GRIPPLE



TERMINALE AD ANELLO (FR)

LOOP TERMINAL



Cod.	Descrizione	m.	Multiplo acquisto	€/Pz
XP13FR	0-10 kg	3	10	
XP22FR		2	10	
XP23FR	10-45 kg	3	10	

Il Kit comprende Gripple, chiave per sblocco e cavo



N°.	A (+/-) mm.	B (+/-) mm.	C mm.	D mm.
1	30	60	10	6
2	30	60	13	8
3	26	60	15	12
4	46	85	24	16
5	46	90	28	20

TERMINALE FILETTATO M6 (EF6)

G-M THREADED TERMINAL



Il Kit comprende Gripple, chiave per sblocco e cavo



Cod.	Descrizione	m.	Multiplo acquisto	€/Pz
XP22EF6		2	10	
XP23EF6	10-45 kg	3	10	
XP24EF6		4	10	

A.	B mm.	C mm.
M6	20	48
M8	45	70

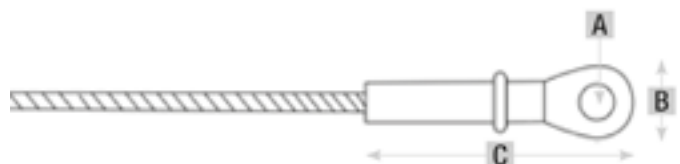
TERMINALE A OCCHIELLO (EO)

EYELET TERMINAL



Cod.	Descrizione	m.	Multiplo acquisto	€/Pz
XP22EO		2	10	
XP23EO	0-45 kg	3	10	

N°.	A mm.	B mm.	C mm.
2	6,5	10	45
3	6,5	10	45



Il Kit comprende Gripple, chiave per sblocco e cavo




ACCESSORI PORTE BASCULANTI GARAGE DOOR ACCESSORIES



FUNE PER BASCULANTI | 33 FILI

ZINC-PLATED | 33-WIRES CABLE FOR CANOPY GARAGE DOOR




Cod.	Inches m.	Type Tipo	Ø mm.		EAN	€/Pz
42501	2,50	Anella/Ring	4	6	8010361 42501 7	
42502	2,50	Nyplex/Niplex	4	6	8010361 42502 4	
42505	3	Anella/Ring	4	6	8010361 42505 5	
42506	3	Nyplex/Niplex	4	6	8010361 42506 2	
42507	4	Anella/Ring	4	6	8010361 42507 9	
42511	4	Nyplex/Niplex	4	6	8010361 42511 6	

KIT PER PORTE BASCULANTI

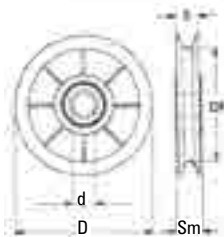
CANOPY GARAGE DOOR CABLES KIT




Cod.	Rope Cavo	Type Tipo		EAN	€/Pz
42503	4mm x 2,50mt	2Funi e 1anella/2Cables with 1ring	1	8010361 42503 1	
42504	4mm x 2,50mt	2 Funi e 1 Ny-plex/2Cables with 1 Nyplex	1	8010361 42504 8	
42508	4mm x 2mt	2 funi con anello	1	8010361 42508 6	
42509	4mm x 2mt	2 funi con Nyplex	1	8010361 42509 3	

CARRUCOLA IN NYLON SU CUSCINETTO

NYLON PULLEY



Cod.	D	S	Sm	DF	d		€/Pz
42514	90	13,5	15	77	12	6	
42516	90	13,5	15	77	15	6	
42518	100	13,5	15	87	12	6	
42520	100	13,5	15	87	15	6	






ACCESSORI PORTE BASCULANTI GARAGE DOOR ACCESSORIES

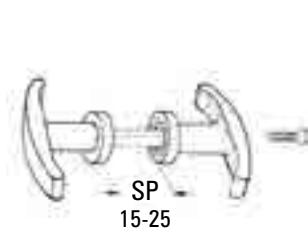


KIT MANIGLIA MARTELLINA SERIE ELLISSE IN NYLON E PLACCA COPRI-FISSA IN ABS

KIT MARTELLINA HANDLE NYLON ELLIPSE SERIES AND ABS COVER-FIX PLATE



Cod.	Description Descrizione		€/Conf.
42510	Kit Maniglia martellina e placca copri-fissa in Abs tipo A sagomata	1	
42512	Kit Maniglia martellina e placca copri-fissa in Abs tipo B tonda	1	



A
Placca Copri-Fissa sagomata
con pioli e viti




B
Placca Copri-Fissa tonda
per cilindro Ø 25 max con pioli e viti

KIT MANIGLIE BASCULANTI

KIT GARAGE DOOR HANDLE



Cod.	Description Descrizione		€/Conf.
42524	Kit Maniglie basculanti A+B+C	1	



A
Bussolotto in propilene
corda 220 mm



B
Maniglia interna in propilene
interasse 104, entrata mano 84x24, per vite 4,8x22




C
Maniglia a ponte serie ellisse in nylon
interasse 90-117

KIT CAVO ANTICADUTA CANCELLO

GATE ANTI-FALL ROPE KIT



Cod.	Description Descrizione	width lunghezza		EAN	€/Conf.
45526	Kit cavo anticaduta cancelli	530	1	801036145526 7	
45528	Kit cavo anticaduta cancelli	600	1	8010361 45528 1	



Il Kit cavo anticaduta cancelli zincato plastificato contiene:

- 1 tirante MA 12x180
- 2 dadi autobloccanti MA 12
- 2 rondelle 12x36
- 1 fune diametro 6mm, lunghezza 530m/600m



IL CRESCENTE PROBLEMA DEI VOLATILI



Il problema "volatili", specie la presenza di piccioni e gabbiani, diventa sempre più una seria preoccupazione igienico-sanitario e di degrado cittadino, in quanto sono uccelli con un'alta performance riproduttiva; una media di 5/6 accoppiamenti annuali con due uova per covata.

I luoghi dove trovano riparo (sottotetti, gronde, volte, davanzali, cornicioni) e le zone infiltrate dalla presenza di sostanza organica (tetti, muri), si popolano di agenti patogeni e parassiti (zecche e acari e pidocchi del piccione) derivanti dai detriti organici (gli escrementi e i resti dei volatili morti). I batteri si espandono liberamente nell'aria e giungono nei luoghi pubblici e privati, contaminando l'uomo.

La contaminazione fecale dell'ambiente, la polverizzazione e dispersione del guano, la presenza di nidi negli edifici, causano danni talvolta irreparabili e sono occasione di diffusione e di contagio all'uomo di malattie infettive, come la Salmonella, l'influenza aviaria e la Psittacosi.

Gli escrementi dei piccioni contengono una grande quantità di acidi diluiti dalla pioggia o dalla umidità, che penetrano nelle strutture di laterizio o di pietra. Anche le strutture metalliche subiscono lesioni e danni a causa della capacità corrosiva del guano. La presenza delle sostanze organiche diluite, che si infiltrano dai tetti, innesca un processo di degrado a volte irreversibile.

I piccioni hanno imparato a sopravvivere nella maggior parte degli ambienti, poiché si cibano degli alimenti che noi scartiamo e necessitano solo di una quantità minima di spazio protetto per nidificare. Tanto più a lungo gli uccelli vengono lasciati indisturbati ad infestare e a nidificare in un'area in cui non dovrebbero trovarsi, tanto più difficoltoso sarà allontanarli.

Se in passato i piccioni tendevano ad essere diffusi per lo più nei centri storici delle città, attualmente molti di loro raggiungono anche le zone periferiche e industriali.



CONSIGLI UTILI PER RICONOSCERE UN'INFESTAZIONE

Riconoscere i primi segni di un'infestazione grave e mettere in atto una soluzione immediata può ridurre in modo determinante il periodo di tempo necessario per risolvere con efficacia il problema degli uccelli infestanti. Per capire quando si ha di fronte un'infestazione di volatili bisogna valutare i seguenti segnali: nidificazione, Rumori (specialmente dalle nidiate), merci danneggiate dalle beccate e dalle deiezioni degli uccelli, accumuli di guano e resti di nidi e piume che possono bloccare le grondaie e i canali di scolo.

DOVE CERCARE I SEGNI DELLA PRESENZA DI PICCIONI E UCCELLI INFESTANTI

I piccioni utilizzano spazi nelle parti alte degli edifici, come i cornicioni e i tetti, per nidificare.

I balconi, i cornicioni, le ciminiere, le grondaie, i condizionatori e le condutture sono le aree preferite per la nidificazione. Mentre i gabbiani, in particolare, tendono a radunarsi sui tetti piatti degli edifici.





LE NOSTRE SOLUZIONI

Prima di scegliere la tipologia di sistema anti-volatile più adatta, è consigliata una analisi delle abitudini dei volatili e una valutazione dell'ampiezza della superficie da proteggere. Ad esempio dove sono soliti nidificare, dove si posano e gli eventuali punti di accesso.

DISSUASORE MECCANICO AD AGHI

Valido deterrente fisico, non consente ai volatili di appoggiarsi sulla superficie dove il dissuasore è posizionato. Filomat, benché realizzi anche i dissuasori con base in policarbonato, si è concentrata particolarmente nella produzione e diffusione di dissuasori totalmente in acciaio inox completamente riciclabili e inalterabili nel tempo. I dissuasori sono realizzati con base rigida o flessibile, con diversi numeri di spilli per metro e con differenti altezze degli spilli per adattarsi alle varie esigenze.

RETI ORNITOLOGICHE

Utili per impedire l'accesso ai piccioni e ad altri volatili, in aree ampie comunicanti con l'esterno è opportuno utilizzare le reti in nylon e polietilene. Applicazioni consigliate per campanili, magazzini industriali, balconi, depositi e in ogni luogo di vaste dimensioni.

SISTEMI ELETTRICI

Costituiti da una centralina elettronica e da un circuito, formato da barre in acciaio inox e appoggiato su supporti in policarbonato. Quando il volatile si appoggia sul circuito riceve una debole scarica elettrica che lo allontana. Questo sistema è apprezzato per necessità estetiche, ma risulta più costoso nella realizzazione e nella manutenzione.

SISTEMI VISIVI

Palloni gonfiabili con parti riflettenti o simulatori di animali antagonisti come il falco.

Nota: vedere le specifiche riportate nel catalogo accanto ai singoli articoli.

MODALITÀ DI APPLICAZIONE DEI DISSUASORI

Prima di applicare il dissuasore pulire bene la superficie su cui si andrà ad applicare.

I dissuasori si possono applicare tramite:

- Silicone splamato su tutta la lunghezza;
- Tasselli da muro;
- Rivetti (su grondaia).



DISSUASORI MECCANICI PER VOLATILI

URBAN BIRD DETERRENTS

BASE RIGIDA

Consigliato su superficie piana, rettilinea e di ampia lunghezza.

Caratteristiche tecniche

Base: Acciaio Inox, AISI 304 DC

Spilli: Acciaio Inox Stearato ST AISI201

AISI302 SG a diametro nominale mm. 1,30

Uso: profili, grondaie, fili, tiranti

TECHNICAL SPECIFICATIONS

BASE: Stainless Steel AISI 304 DC

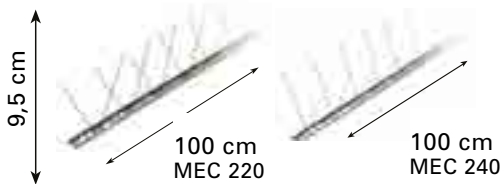
SPIKES: Stearate Stainless Steel ST AISI201

AISI302 SG a standard Major diameter: 1,30mm

Use: tension wires, eave gutter profiles

DISSUASORE MECCANICO RIGIDO 20 SPILLI INOX AISI

20 SPIKES STAINLESS STEEL URBAN BIRD DETERRENT

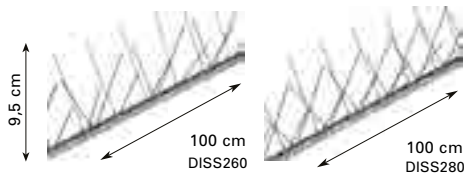


Cod.	Base Base	Spikes n. N.Spilli	cm.		EAN	€/m
MEC220	Inox AISI 304	20	100	25m.	8010361 20220 5	
						1 BANCALE 750m
MEC240	Inox AISI 304	20	100	25m.	8010361 20240 3	
						1 BANCALE 750m



DISSUASORE MECCANICO RIGIDO 260/280

60/80 SPIKES STAINLESS STEEL URBAN BIRD DETERRENT



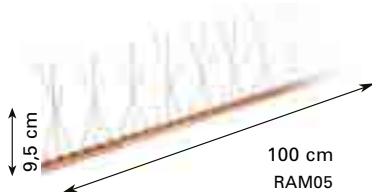
Cod.	Base Base	Spikes n. N.Spilli	cm.		EAN	€/m
DISS260	Inox AISI 304	60	100	25m.	8010361 20260 1	
						1 BANCALE 750m
DISS280	Inox AISI 304	80	100	25m.	8010361 20280 9	
						1 BANCALE 750m

Apertura spilli
8,5 cm



DISSUASORE MECCANICO RICCIO RAME

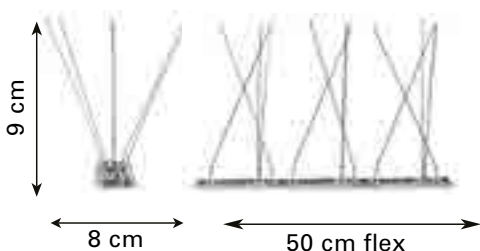
COPPER CROSS-SPIKE URBAN BIRD DETERRENT



Cod.	Base Base	Spikes n. N.Spilli	cm.		EAN	€/m
DISSRAM05	Rame/Copper	54 bronzo	100	25	8010361 20905 1	
						1 BANCALE 750m

DISSUASORE BASE INOX FLESSIBILE 40 SPILLI INOX AISI 304

FLEXIBLE AISI 304 STAINLESS STEEL URBAN BIRD DETERRENT



Cod.	cm.	Base Base	Spikes n. N.Spilli		EAN	€/m
DISS340/25	50	Inox/AISI 304	40 INOX	50 m.	8010361 20916 7	
						1 BANCALE 1000m

Apertura spilli
8,5 cm



**INOX
50CM!**



DISSUASORI MECCANICI PER VOLATILI

URBAN BIRD DETERRENTS

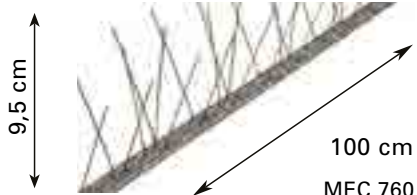
BASE FLESSIBILE

Consigliato dove ci sono archi, superfici curve e non regolari. Il profilo flessibile rende più facile e veloce il taglio della base e l'installazione.

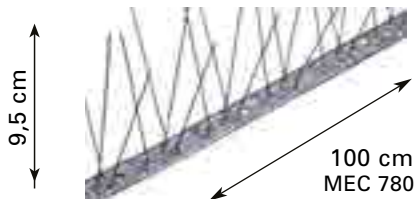


DISSUASORE BASE INOX FLESSIBILE 60/66/80 SPILLI INOX EUROBIRD

FLEXIBLE BASE AISI 304 STAINLESS STEEL 60 OR 80 SPIKES URBAN BIRD DETERRENT EUROBIRD



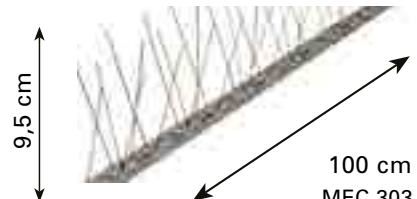
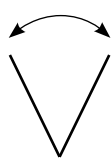
100 cm
MEC 760



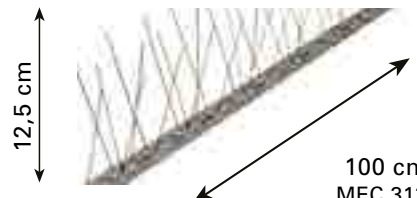
100 cm
MEC 780

Cod.	cm.	Base Base	Spikes n. N.Spilli		EAN	€/m
MEC 760/25	100	Inox/AISI 304	60 INOX	25 m.	8010361 20760 6	
						1 BANCALE 750m
MEC 780/25	100	Inox/AISI 304	80 INOX	25 m.	8010361 20780 4	
						1 BANCALE 750m

Apertura spilli
8-9 cm



100 cm
MEC 303



100 cm
MEC 313

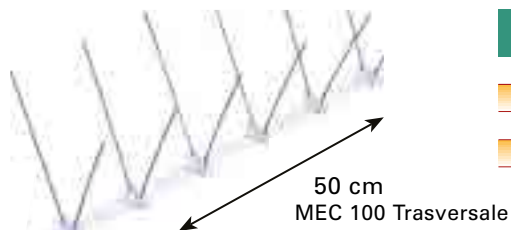
Cod.	cm.	Base Base	Spikes n. N.Spilli		EAN	€/m
MEC 303/25	100	Inox/AISI 304	66 INOX	25 m.	8010361 20303 5	
						1 BANCALE 750m
MEC 313/20	100	Inox/AISI 304	66 INOX	20 m.	8010361 20313 4	
IDEALE PER GABBIANI						1 BANCALE 600m

MEC 313
IDEALE PER VOLATILI
DI GRANDI DIMENSIONI

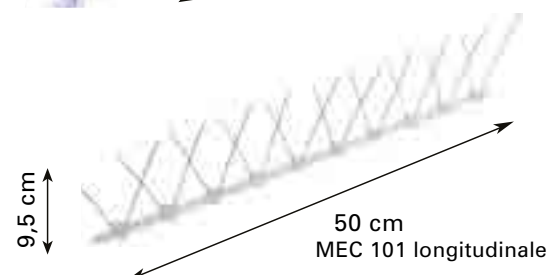


DISSUASORE BASE POLICARBONATO 20 PUNTE INOX TRASVERSALE 20 PUNTE INOX LONGIT.

20 STAINLESS STEEL SPIKES POLYCARBONATE BASE URBAN BIRD DETERRENT



50 cm
MEC 100 Trasversale



50 cm
MEC 101 longitudinale

Cod.	Base Base	Spikes n. N.Spilli	cm.		EAN	€/m
MEC 100	Polycarbonato/Polycarbonate	20 INOX	50	50m.	8010361 20908 2	
						1 BANCALE 1000m
MEC101	Polycarbonato/Polycarbonate	20 INOX	50	50m.	8010361 20910 5	
						1 BANCALE 1000m





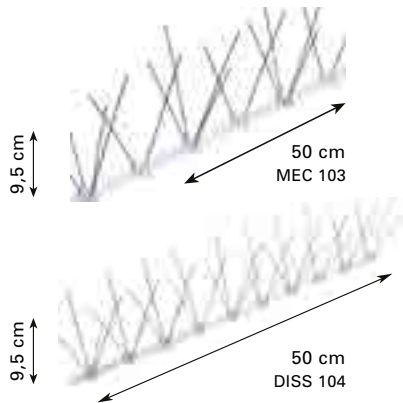
DISSUASORI MECCANICI PER VOLATILI URBAN BIRD DETERRENTS



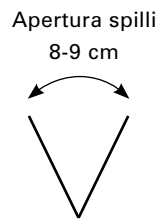
**DISSUASORE BASE POLICARBONATO 30/40 PUNTE
INOX TRASV. E LONGIT.**

30/40 STAINLESS STEEL SPIKES

POLYCARBONATE BASE URBAN BIRD DETERRENT



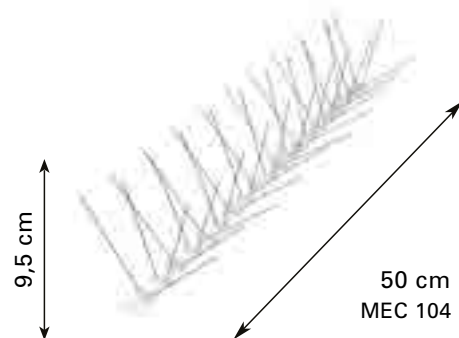
Cod.	Base Base	Spikes n. N.Spilli	cm.		EAN	€/m
MEC103	Policarbonato/Polycarbonate	30 INOX	50	30m.	8010361 20912 9	
						1 BANCALE 900m
DISS104	Policarbonato/Polycarbonate	40 INOX	50	50m.	8010361 20914 3	
						1 BANCALE 1000m



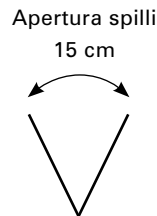
**DISSUASORE BASE POLICARBONATO
20 PUNTE INOX TRASV. E LONGIT.**

20 STAINLESS STEEL SPIKES POLYCARBONATE

BASE URBAN BIRD DETERRENT

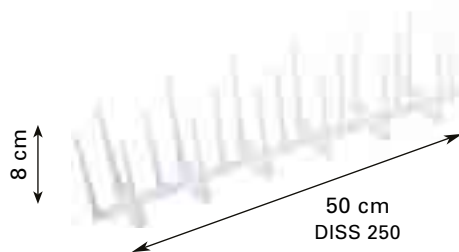


Cod.	Base Base	Spikes n. N.Spilli	cm.		EAN	€/m
MEC104	Policarbonato/Polycarbonate	40 INOX	50	25m.	8010361 20916 7	
						1 BANCALE 750m



DISSUASORE TRASPARENTE POLIPROPILENE

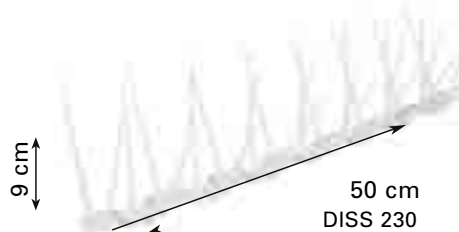
PROPILENE URBAN BIRD DETERRENT



Cod.	cm.	Base Base	Spikes n. N.Spilli		EAN	€/m
DISS250	50	Polipropilene	30	100m.	8010361 20250 2	
						1 BANCALE 1000m

DISSUASORE TRASPARENTE POLICARBONATO

POLYCARBONATE URBAN BIRD DETERRENT



Cod.	cm.	Base Base	Spikes n. N.Spilli		EAN	€/m
DISS230	50	Policarbonato	30	50m.	8010361 20230 4	
						1 BANCALE 1000m

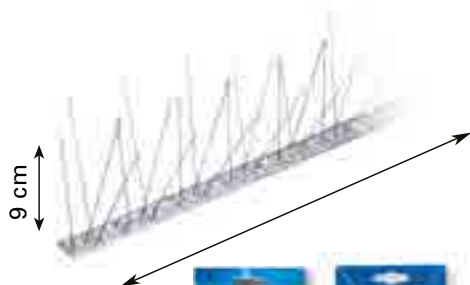


LINEA FAI DA TE / DISSUASORI MECCANICI PER VOLATILI DIY LINE / URBAN BIRD DETERRENTS



KIT COMPONIBILE FAI DA TE DISSUASORE INOX

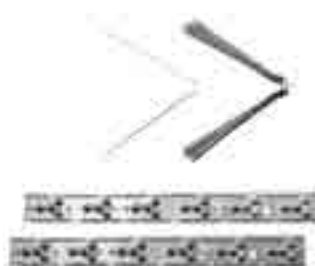
MODULAR BOLLARD KIT DIY STEEL 40 SPIKES



50 + 50 cm
MEC80



Cod.	cm.	Base Base		EAN	€/Pz
MEC80	1 m	INOX 304	10 pz	8010361 20700 2	



Il kit componibile comprende:

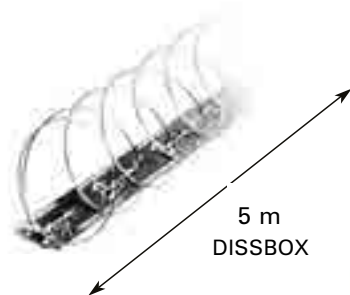
- 2 supporti da 50 cm per una lunghezza totale di 1m
- 40 spilli

Ideale per balconi, terrazze, cornicioni.



KIT COMPONIBILE FAI DA TE DISSUASORE A SPIRALE

MODULAR BOLLARD KIT DIY SPIRAL URBAN BIRD DETERRENT



Cod.	cm.	Base Base		EAN	€/Pz
DISSBOX05	240/500	Inox/AISI 304	10 pz	8010361 20922 8	



Il kit componibile comprende:

- 4 molle a spirale
- 8 supporti inox

Ideale per balconi, terrazze, cornicioni





DISSUASORI MECCANICI PER VOLATILI

URBAN BIRD DETERRENTS


SISTEMA APPLICAZIONE

Con la fune zincata o inox fissata al muro tramite tassello a occhiolo si deve creare il perimetro dell'area da proteggere. La rete sarà fissata su questa struttura di fune con graffette o fascette in nylon.

RETE PER VOLATILI

BIRD NET



Cod.	Maglia	Dimensioni Dimensioni	Description Descrizione		€/Pz
RAP025	50x50	5mx5m	Rete colore sabbia	1	
RAP100	50X50	10mx10m	Rete colore sabbia	1	
RAP400	50x50	20mx20m	Rete colore sabbia	1	
RAN025	50x50	5mx5m	Rete colore nera	1	
RAN100	50X50	10mx10m	Rete colore nera	1	
RAN400	50x50	20mx20m	Rete colore nera	1	
RN25	28X28	5mx5m	Rete colore nera	1	
RN100	28X28	10mx10m	Rete colore nera	1	

CARATTERISTICHE RETI

- Filo nylon mm 1.1-1.2 stabilizzato raggi UV.
- Le maglie sono annodate nei punti di incrocio per poter tagliare alla misura desiderata.
- Applicazioni consigliate per campanili, magazzini industriali, balconi, depositi e in ogni luogo di vaste dimensioni



KIT RETE PER VOLATILI

BIRD NET KIT



Cod.	Description Descrizione		EAN	€/Pz
KITRN	Kit rete anti volatile 5x5 m + accessori	1	8010361 20205 2	
PREZZO PER 10 PEZZI				

CONTENUTO DELLA CONFEZIONE

1 rete 5x5 m - maglia 5x5 cm
 100 pz fascette nylon
 1 fune zincata 25 m, diametro 2 mm
 accessori zincati
 (8 morsetti, 2 tenditori, 8 tasselli)

PACKAGE CONTENT

1 net 5x5 m - mesh 5x5 cm
 100 pcs nylon ties
 1 zinc coated rope 25 m, diametro 2 mm
 zinc coated accessories
 (8 clips, 2 turnbuckles, 8 wall anchors)





DISSUASORI MECCANICI PER VOLATILI URBAN BIRD DETERRENTS



SILICONE PER FISSAGGI

FIXING SILICON



Cod.	Description Descrizione		€/Pz
SIL10	Pistola per silicone	12	
SIL20	Pistola professionale per silicone	12	
SIL30	Cartucce Silicone neutre 0,31ml	24	

ANELLATRICE MANUALE

RING STAPLER



Cod.	Description Descrizione		€/Pz
TLP7	Anellatrice manuale	1	
RNP7A	Anello alluminio scatola da 2500 punti	1	
RNP7G	Anello zincato scatola da 2500 punti	1	
RNP7SS	Anello inox scatola da 2500 punti	1	

FASCETTE & TASSELLI

CABLE TIES & WALL ANCHORS



Cod.	Description Descrizione		EAN	€/100pz
FB135	Fascette bianche 2,5x135	100	8016650520043	
FN135	Fascette nere 2,5x135	100	8016650530042	
FN200	Fascette nere 2,6x200	100	8016650530066	
TOC6	Tasselli con occhio	100	8016650872258	

FERMACOPPI A S

S ANCHOR HOOK



Cod.	Descrizione	Spessore		€/100pz
FSR10	inox ramato	8/10	1000	
FSM20	testa di moro	8/10	1000	

FERMACOPPI INTERMEDI

INTERMEDIATE ANCHOR HOOK



Cod.	Descrizione	Spessore		€/100pz
FIR30	inox ramato	8/10	500	
FIM40	testa di moro	10/10	500	

FERMACOPPI PRIMA FILA

FIRST ROW HOOK



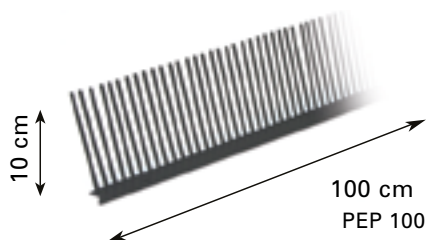
Cod.	Descrizione	Spessore		€/100pz
FPR50	inox ramato	8/10	200	
FPM60	testa di moro 25x2	12/10	200	



DISSUASORI MECCANICI PER VOLATILI URBAN BIRD DETERRENTS

PETTINE PARAPASSERI

NO SPARROWS COMB



Cod.	Description Descrizione	Height Altezza		€/m
PEP100	Griglia di protezione antipassero	100cm	50	
			1 BANCALE 1000m	
PTM100	Griglia di protezione antipassero testa moro	100cm	50	
			1 BANCALE 1000m	
PR100	Griglia di protezione antipassero rame	100cm	50	
			1 BANCALE 1000m	

Il pettine parapasseri è una griglia di protezione contro l'accesso e la nidificazione di uccelli e piccoli animali sotto le tegole o i coppi; consente di evitare rovinose conseguenze alle coperture, eliminando così gli onerosi interventi di manutenzione. Permette inoltre la micro-ventilazione del sottomanto.

REPELLENTE DISABITUANTE

REPELLENT AND REMOVER



Cod.	Description Descrizione		€/Pz
REP500	Flacone 500 ml. Repellente per i piccioni e gli altri volatili. Disabituante per cani e gatti.	12	



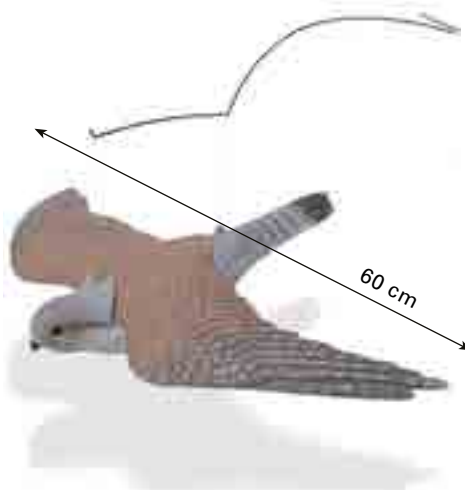
Cod.	Description Descrizione		€/Pz
BAL40	Pallone gonfiabile cm. 40 Allontana volatili nei luoghi ove sia necessario difendere colture, piante ornamentali e terrazzi.	1	
BAL403	Kit 3 palloni cm. 40 (1 Bianco - 1 Giallo - 1 Nero)	1	

DISSUASORI

DECOYS



Cod.	Description Descrizione	Size Dimensioni		€/Pz
FALP	Falco Pellegrino	altezza 41 cm	1	
FALV	Falco in volo	apertura alare 60 cm	1	





DISSUASORI MECCANICI PER VOLATILI

URBAN BIRD DETERRENTS



La linea Elettrostatica, comprende i seguenti articoli:

CENTRALINA ELETTRICA

ELECTRIFIERS



Cod.	Description Descrizione		€/Pz
ES101	Centralina elettronica 12V alimentazione a 200V. 50Hz ad onda quadra 0 corrente massima 0,002A (2mA), assorbimento 30 Watt autoprotetta da corto circuito	1	

LINEA ELETTROSTATICA



Cod.	Description Descrizione		€/m
ES120	N° 2 barre in acciaio INOX AISI 304 da 3 mm, lunghezza 1 m. con molla di giunzione e supporti in policarbonato (n°5 /m)	25 m	

SUPPORTI IN POLICARBONATO TRASPARENTE

TRANSPARENT POLYCARBONATE SUPPORTS



Cod.	Description Descrizione		€/Pz
ES001	Dotati di aggancio a baionetta e foro fissaggio. Adatti al posizionamento di n°2 barre da 1,50 m	20 pz	

MOLLE DI GIUNZIONE

SPRINGS CONNECTION



Cod.	Description Descrizione		€/Pz
ES004	Molle in acciaio Inox AISI 316, adatte al collegamento delle barre da 1,50 m	10 pz	

MOLLE DI DERIVAZIONE

SPRINGS BRANCH



Cod.	Description Descrizione		€/m
ES005	In acciaio Inox AISI 316 - adatte alle barre per distaccamenti da 1,50 m	10	

STAFFA PANNELLI SOLARI

BRACKET SOLAR PANELS



Cod.	Description Descrizione		€/Pz
ES008	Staffe per linea elettrostatica negli impianti pannelli solari	10	



FILI METALLICI METALLIC WIRES

—mm. 80

FILO DI FERRO ZINCATO

ZINC-PLATED IRON WIRE



Cod.	N.	Dimensione Dimensione	Type Tipo		EAN	€/Pz
FILGRAF02	2	0,70 mm. 100 m.	Zincato/Zinc-plated	20	8010361 10120 1	
FILGRAF04	4	0,90 mm. 50 m.	Zincato/Zinc-plated	20	8010361 10124 9	
FILGRAF06	6	1,10 mm. 50 m.	Zincato/Zinc-plated	20	8010361 10128 7	
FILGR0840	8	1,30 mm. 40 m.	Zincato/Zinc-plated	20	8010361 10132 4	
FILGRAF08	8	1,30 mm. 50 m.	Zincato/Zinc-plated	20	8010361 10108 9	
FILGR1030	10	1,50 mm. 30 m.	Zincato/Zinc-plated	20	8010361 10136 2	
FILGRAF10	10	1,50 mm. 50 m.	Zincato/Zinc-plated	20	8010361 10134 8	

—mm. 80

FILO DI FERRO ZINCATO E PLASTICATO

PLASTIC-COATED ZINC-PLATED IRON WIRE



Cod.	N.	Dimensione Dimensione	Type Tipo		EAN	€/Pz
GRAFPLA04	3	0,80 mm. 50 m.	Verde/Green	20	8010361 10210 9	
GRAFPLA05	5	1,00 mm. 50 m.	Verde/Green	20	8010361 10204 8	
GRAFPL1150	5	1,10 mm. 50 m.	Verde/Green	20	8010361 30800 6	
GRAFPLA07	6	1,40 mm. 30 m.	Verde/Green	20	8010361 10208 6	
GRAFPLA06	6	1,40 mm. 50 m.	Verde/Green	20	8010361 10216 1	
GRAFBIA03	3	0,80 mm. 50 m.	Bianco/White	20	8010361 10214 7	
GRAFBIA06	6	1,40 mm. 50 m.	Bianco/White	20	8010361 10220 8	

—mm. 80

RAME / OTTONE / INOX

COPPER / BRASS / STAINLESS STEEL



Cod.	N.	Dimensione Dimensione	Type Tipo		EAN	€/Pz
GRAFRAM03	3	0,80 mm. 50 m.	Rame/Copper	20	8010361 10308 3	
GRAFOTT03	3	0,80 mm. 50 m.	Ottone/Brass	20	8010361 10408 0	
GRAIN003	3	0,80 mm. 50 m.	Inox/St.Steel	20	8010361 10608 4	

—mm. 80

PIATTINA PLASTICA VERDE ANIMATA CON CUTTER

GREEN PLANT STRAP WITH CUTTER



Cod.	Dimensione Dimensione	Type Tipo		EAN	€/Pz
GRAFPIA450	4,0 mm. 50 m.	Piattina/Twist tie	20	8010361 10222 2	



FILI METALLICI METALLIC WIRES

→ ⊙ ← mm. 150

ART. 1 - FILO DI FERRO COTTO ZINCATO

ZINC-PLATED MILD STEEL WIRE



Cod.	N.	Ø mm.	m.		EAN	€/Pz
FZ02	2	0,80	40	30	8010361 41124 9	
FZ04	4	0,90	30	30	8010361 41126 3	
FZ05	5	1,00	27	30	8010361 41127 0	
FZ06	6	1,10	25	30	8010361 41130 0	
FZ08	8	1,30	20	30	8010361 41132 4	
FZ10	10	1,50	15	30	8010361 41136 2	
FZ12	12	1,80	11	30	8010361 41140 9	
FZ13	13	2,00	9	30	8010361 41142 3	
FZ14	14	2,20	7	30	8010361 41144 7	
FZ15	15	2,50	6	30	8010361 41146 1	
ZINASS01	ZINCATO ASSORTITO - ASSORTED SET			30	8010361 41147 8	

→ ⊙ ← mm. 150

ART. 2 - FILO DI FERRO ZINCATO PLASTICATO VERDE

GREEN PLASTIC COATED ZINC-PLATED IRON WIRE



Cod.	N.	Ø mm.	m.	g.		EAN	€/Pz
FP02	2	0,70-0,80 Smaltato/Enameled	40	160	30	8010361 41202 4	
FP04	4	0,90 Smaltato/Enameled	30	160	30	8010361 41204 8	
FP06	6	1,00 -1,40	20	160	30	8010361 41208 6	
FP08	8	1,10-1,60	16	160	30	8010361 41206 2	
FP10	10	1,30-2,00	12	170	30	8010361 41210 9	
FP12	12	1,40-2,40	9	180	30	8010361 41212 3	
FP14	14	1,50-2,50	8	180	30	8010361 41222 2	
FIOVERD04		0,40 Verde/Green	50	50	20	8010361 41221 5	
FIOVERD06		0,60 Verde/Green	20	50	20	8010361 41223 9	
PLAASS01	PLASTICATO ASSORTITO - ASSORTED SET			30	8010361 41224 6		

→ ⊙ ← mm. 80

ART. 5 - FILO DI RAME COTTO

SOFT COPPER WIRE



Cod.	→ ⊙ ←	Ø mm.	m.	g.		EAN	€/Pz
HRA050	-	0,50	30	50	20	8010361 40301 5	
HRA060	-	0,60	20	50	20	8010361 40302 2	
HRA080	-	0,80	12	50	20	8010361 40304 6	
HRA100	-	1,00	7	50	20	8010361 40306 0	
HRA150	-	1,50	4,5	50	20	8010361 40312 1	
RAM1015	140	1,50	78	1000	10	8010361 40314 5	
RAM1020	140	2,00	40	1000	10	8010361 40316 9	

→ ⊙ ← mm. 80

ART. 6 - FILO DI OTTONE COTTO

BRASS WIRE



Cod.	→ ⊙ ←	Ø mm.	m.	g.		EAN	€/Pz
HOTT50	-	0,50	30	50	20	8010361 40400 5	
HOTT60	-	0,60	20	50	20	8010361 40402 9	
HOTT80	-	0,80	12	50	20	8010361 40404 3	
HOTT100	-	1,00	7	50	20	8010361 40406 7	
HOTT150	-	1,50	4,5	50	20	8010361 40412 8	
OTT1015	140	1,50	78	1000	10	8010361 40414 2	
OTT1020	140	2,00	40	1000	10	8010361 40416 6	

→ ⊙ ← mm. 80

ART. 9 - FILO DI ACCIAIO INOX AISI 304

AISI 304 STAINLESS STEEL WIRE



Cod.	→ ⊙ ←	Ø mm.	m.	g.		EAN	€/Pz
HIN60	-	0,60	20	50	20	8010361 40602 3	
HIN80	-	0,80	12	50	20	8010361 40604 7	
HIN100	-	1,00	7	50	20	8010361 40606 1	
HIN150	-	1,50	15	200	10	8010361 40612 2	
HIN200	-	2,00	8	200	10	8010361 40614 6	
ACC1015	140	1,50	80	1000	10	8010361 40616 0	
ACC1020	140	2,00	40	1000	10	8010361 40618 4	

Fili Acciaio Inossidabili AISI 304. Merce disponibile a magazzino Ø mm. 0,30 - mm. 3,0. Confezionati in bobina e matasse.

H
O
B
B
I
F
L



FILI METALLICI METALLIC WIRES

→ mm. 80

ART. 3 - FILO DI FERRO COTTO ZINCATO PER FIORI

ZINC-PLATED MILD STEEL WIRE FOR FLOWERS



Cod.	N.	Ø mm.	m.	g.		EAN	€/Pz
FIOZIN08	8	0,55	24	50	20	8010361 41102 7	
FIOZIN10	10	0,52	25	50	20	8010361 41104 1	
FIOZIN12	12	0,48	35	50	20	8010361 41106 5	
FIOZIN14	14	0,44	45	50	20	8010361 41108 9	
FIOZIN16	16	0,40	50	50	20	8010361 41110 2	
FIOZIN18	18	0,36	65	50	20	8010361 41112 6	
FIOZIN20	20	0,32	90	50	20	8010361 41114 0	
FIOZIN22	22	0,28	100	50	20	8010361 41116 4	

→ mm. 80

ART. 4 - FILO DI FERRO COTTO ZINCATO NERO PER FIORI

BLACK ANNEALED MILD STEEL WIRE FOR FLOWERS



Cod.	N.	Ø mm.	m.	g.		EAN	€/Pz
FIONER12	12	0,48	35	50	20	8010361 41022 8	
FIONER14	14	0,44	45	50	20	8010361 41125 6	
FIONER16	16	0,40	50	50	20	8010361 41128 7	
FIONER20	20	0,32	90	50	20	8010361 41124 2	

→ mm. 16

FILO RAME COLORATO

ENAMELED COPPER



Cod.	Type Tipo	Ø mm.	g.		EAN	€/Pz
1610	Bobine filo oro/Gold enameled copper	0,30	50	20	-	
1611	Bobine filo argento/Silver enameled copper	0,30	50	20	-	
1613	Bobine filo rosso/Red enameled copper	0,30	50	20	-	
1615	Bobine filo cognac/Brown enameled copper	0,30	50	20	-	
1630	Bobine filo oro/Gold enameled copper	0,50	50	20	-	
1631	Bobine filo argento/Silver enameled copper	0,50	50	20	-	
1633	Bobine filo rosso/Red enameled copper	0,50	50	20	-	
1635	Bobine filo cognac/Brown enameled copper	0,50	50	20	-	

→ mm. 35

ART. 16 - BOBINE BRICOLAGE

BRICOLAGE SPOONS



Cod.	Type Tipo	Ø mm.	g.		EAN	€/Pz
1645	Verde/Green	0,40	50	20	-	
1654	Zincato/Zinc-plated	0,45	50	20	-	
1655	Zincato/Zinc-plated	0,40	50	20	-	
1658	Zincato/Zinc-plated	0,30	50	20	-	
1659	Zincato/Zinc-plated	0,50	50	20	-	
1661	Ottone/Brass	0,40	50	20	-	
1667	Ottone/Brass	0,45	50	20	-	
1675	Rame/Copper	0,40	50	20	-	

→ mm. 330

FILO COTTO NERO PER PRESSE AUTOMATICHE

BLACK ANNEALED MILD STEEL WIRE

→ mm. 200

H mm. 150



Cod.	N.	Ø mm.	m.	Kg.		€/Kg
42602	17	3,00	-	40/50	1	



FILI METALLICI METALLIC WIRES

→ ⊙ ← mm. 120

ART. 7 - FILO DI ACCIAIO ARMONICO C85 CONTENITORE PLASTICA O ALLUMINIO

C85 CARBON SPRING WIRE PLASTIC OR ALUMINUM CONTAINER



Cod.	→ ⊙ ←	Ø mm.	m	g.		EAN	€/Pz
ARMONI02	-	0,20	220	100	10	8010361 41502 5	
ARMONI03	-	0,30	160	100	10	8010361 41503 2	
ARMONI04	-	0,40	80	100	10	8010361 41504 9	
ARMONI05	-	0,50	40	100	10	8010361 41506 3	
ARMONI06	-	0,60	34	100	10	8010361 41508 7	
ARMONI07	-	0,70	30	100	10	8010361 41509 4	
ARMONI08	-	0,80	20	100	10	8010361 41510 0	
ARMONI10	-	1,00	12	100	10	8010361 41512 4	
ARMONI12	-	1,20	10	100	10	8010361 41514 8	
ARMONI15	-	1,50	8,5	100	10	8010361 41517 9	
ARMONI18	150	1,80	10	250	10	8010361 41518 6	
ARMONI20	150	2,00	8,5	250	10	8010361 41520 9	



→ ⊙ ← mm. 90

FILO ACCIAIO ARMONICO INOX PER ALIMENTI

STAINLESS STEEL SPRING WIRE FOR ALIMENTARY USE

Cod.	→ ⊙ ←	Ø mm.	g.		EAN	€/Pz
ARMINO08	-	0,80	100	10	A richiesta/Upon request	
ARMINO10	-	1,00	100	10	-	
ARMINO15	-	1,50	100	10	-	

→ ⊙ ← mm. 90

ART. 8 - FILO DI ACCIAIO ARMONICO C85

C85 CARBON SPRING WIRE



Cod.	→ ⊙ ←	Ø mm.	m		EAN	€/Kg
ARMONI25	-	2,50	115	5Kg	A richiesta/Upon request	
ARMONI30	-	3,00	90	5Kg	-	
ARMONI35	-	3,50	65	5Kg	-	
ARMONI40	-	4,00	50	5Kg	-	
ARMONI45	-	4,50	40	5Kg	-	
ARMONI50	-	5,00	32	5Kg	-	
ARMONI60	-	6,00	24	5Kg	-	



→ ⊙ ← mm. 120

ART. 8B - FILO DI ACCIAIO ARMONICO C85 IN CONTENITORE PLASTICO

C85 CARBON SPRING WIRE PLASTIC CONTAINER



Cod.	→ ⊙ ←	Ø mm.	m	g.		EAN	€/Pz
ARM05030	-	0,30	800	500	1	A richiesta/Upon request	
ARM05040	-	0,40	400	500	1	-	
ARM05050	-	0,50	200	500	1	-	
ARM05060	-	0,60	175	500	1	-	
ARM05080	-	0,80	100	500	1	-	
ARM05010	-	1,00	60	500	1	-	
ARM05012	-	1,20	50	500	1	-	
ARM05015	-	1,50	40	500	1	-	
ARM05018	-	1,80	20	500	1	-	
ARM05020	-	2,00	16	500	1	-	

FILOMAT è in grado di fornire molle a disegno su specifiche del cliente.



FILI METALLICI METALLIC WIRES

→ ⊙ ← mm. 210

ART. 10 - FILO ZINCATO PER TENSIONE E LEGATURA

ZINC-PLATED IRON WIRE STRAINER



Cod.	N.	Ø mm.	m.	g.		EAN	€/Pz
ZINCAT10	10	1,50	50	-	10	8010361 40186 8	
ZINCAT12	12	1,80	50	-	10	8010361 40188 2	
ZINCAT14	14	2,20	50	-	10	8010361 40190 5	

→ ⊙ ← mm. 250

ART. 18

Cod.	N.	Ø mm.	m.	g.		EAN	€/Pz
ZINC10022	-	2,20	100	-	10	8010361 40192 9	
ZINC10027	-	2,70	100	-	5	8010361 40196 9	

→ ⊙ ← mm. 210

ART. 11 - FILO PLASTICATO PER TENSIONE E LEGATURA GREEN PLASTIC COATED ZINC-PLATED IRON WIRE STRAINER



Cod.	N.	Ø mm.	m.	g.		EAN	€/Pz
PLAST110	10	1,1-1,7	50	-	10	8010361 10218 5	
PLAST112	12	1,5-2,0	50	-	10	8010361 40298 8	
PLAST114	14	1,8-2,7	50	-	10	8010361 40290 2	

→ ⊙ ← mm. 250

ART. 19

Cod.	N.	Ø mm.	m.	g.		EAN	€/Pz
PLA10017	-	1,1-1,70	100	-	10	8010361 40292 6	
PLA10020	-	1,50-2,00	100	-	10	8010361 40288 9	
PLA10027	-	1,80-2,70	100	-	10	8010361 40296 4	
PLA10033	-	2,20-3,30	100	-	5	8010361 40291 7	

→ ⊙ ← mm. 210

FILO ZINCATO PLASTIFICATO BIANCO

WHITE PLASTIC COATED ZINC-PLATED IRON WIRE



Cod.	N.	Ø mm.	m.	g.		EAN	€/Pz
BIA2025	-	1,70-2,50	20	-	10	8010361 40501 9	
BIA2027	-	1,80-2,70	20	-	10	8010361 40504 0	
BIA10027	-	1,80-2,70	100	-	10	8010361 40502 6	

TIRAFILO PER RECINZIONI

MESH TYING TURNBUCKLES



Cod.	N.	Dimensioni	Type		€/Pz
TZ 610	2	25 x 90	Zincato/Zinc plated	50	
TZ 611	3	34 x 100	Zincato/Zinc plated	50	
TV 613	2	25 x 90	Verde/Green	50	
TV 614	3	34 x 100	Verde/Green	50	

→ ⊙ ← mm. 60

FILO COTTO PER ARMATURE

BLACK ANNEALED MILD STEEL WIRE FOR BRANCING



Cod.	N.	N° Wires N° Fili	Ø mm.	Kg.		€/Kg
42701	5	2	1,00	0,33	25 Kg	



FILI METALLICI METALLIC WIRES

ART. 15 - SIGILLI

SEALS

CLIXC



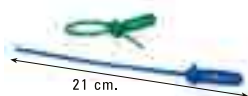
EXTIN



Cod.	Type Tipo		€/Pz
CLIXC	Sigillo Plastica con numero/Seal Plastic with Number	100	
EXTIN2	Sigillo per Estintori/Seal for Fire Extinguishers	100	

ART. 15 - SIGILLI TRANK BIG

TRANK BIG SEALS



Cod.	Type Tipo		€/Pz
TRANKBIG	Sigillo per Porte e Camion/Door Seal and Trucks	100	

SIGILLI IN PLASTICA E PINZE

PLASTIC SEALS AND PLIERS



Cod.	Type Tipo	Dimensione Dimensione		€/Pz
POP09	Sigillo in plastica	9mm	1000	
POP13	Sigillo in plastica	13mm	1000	
PIN464	Pinza per sigilli	464x200	1	
PIN466	Pinza per sigilli con manico in plastica	464x200	1	

ART. 15 - PIOMBI

LEAD SEALS



Cod.	Type Tipo	Dimensione Dimensione		€/Pz
PB11	Piombi sigillo/Lead seals	11,5x5,5	5 Kg.	
PB14	Piombi sigillo/Lead seals	14x5,5	5 Kg.	

ART. 15 - SPIRALINA PER PIOMBI

PIGTAIL IRON WIRE FOR LEAD SEALS



Cod.		Ø mm.	Type Tipo	g.		€/Pz
SPI 1125	60	1,10	Zincata/Zinc-plated	250	20	
SPI 1150	60	1,10	Zincata/Zinc-plated	500	18	
SPI 11100	90	1,10	Zincata/Zinc-plated	1000	1	
SPI 11500	200	1,10	Zincata/Zinc-plated	5000~	1	
SPI 15100	90	1,50	Zincata/Zinc-plated	1000	1	
SPI IN500	60	1,10	Inox 304	500	18	
SPI IN1000	90	1,10	Inox 304	1000	1	

ART. 15B - FILO PER APICOLTURA

WIRE FOR BEEKEEPING FRAMES



Cod.		Ø mm.	Type Tipo	g.		€/Pz
APIZIN0500	60	0,45	Zincato/Zinc-plated	500	20	
APIZIN1000	90	0,45	Zincato/Zinc-plated	1000	18	
APISTA500	60	0,45	Stagnato/Tin-plated	500	20	
APISTA1000	90	0,45	Stagnato/Tin-plated	1000	18	
APINO500	60	0,40	Inox/Inox	500	20	
APINO1000	90	0,40	Inox/Inox	1000	18	

FISSAFIL

Cod.	Description Descrizione		€/Pz
FIS 01	Pistola fissafilo pneumatica/Pneumatic wire stapler for beekeeping frames	1	



GRIPPLE PLUS AGRICOLTURA PER FILO METALLICO



Lavorare meglio con Gripple

Alla fine degli anni '80; Gripple sviluppò un sistema di giunzione e tesatura dei fili metallici che incontrò subito il favore dei viticoltori. Dai colli senesi in Toscana alla Barossa Valley in Australia, i prodotti sono ormai usati nei vigneti di tutto il mondo.

A seguito di questo successo, ora vengono usati anche nei frutteti come sistemi di tesatura, ancoraggio, ombreggiamento e protezione antigrandine.

La tradizione e l'esperienza specifica e la conoscenza del mercato sono i fattori principali che hanno contribuito a perfezionare i prodotti Gripple Plus.

La nuova gamma di prodotti è ulteriormente perfezionata, non solo offre i benefici dei precedenti Gripple, ma molto molto di più.

Il sistema "spingi e blocca" è ancora più facile da utilizzare, la resistenza alla corrosione è ancor più alta e la capacità di carico più elevata. Grazie alla semplicità di montaggio, la gamma dei prodotti Gripple Plus riduce la quantità di lavoro necessario, ma allo stesso tempo assicura una perfetta tenuta e tensione del filo metallico. Il ritensionamento è più semplice garantendo così un migliore supporto alla vegetazione delle colture.

GRIPPLE PLUS MORSETTI

GRIPPLE PLUS CLAMP



Cod	Diametro filo	Carico lavoro		€/Pz
GRIP SMALL	1,40-2,20mm	300 kg	300	
GRIP MEDIUM	2,00-3,25 mm	400 kg	200	
GRIP LARGE	3,25-4,20 mm	600 kg	120	

TENDITORE DINAMOMETRICO

DYNAMOMETRIC STRETCHER



Cod	Descrizione		€/Pz
GRIP DIN	Tenditore dinamometrico, utilizzabile con tutti i morsetti	1	



Schema delle fasi di montaggio:



1



2



3



4

Installare recinzioni, vigneti, frutteti...facilmente

Il modo migliore di insatllare, riparare, mantenere in perfetta efficienza le vostre recinzioni o i vostri vigneti, ora...ancora meglio: **il nuovo Gripple Plus.**

Design

Progettazione mirata ad ottenere un prodotto funzionale e massimizzare la resistenza strutturale.

Funzione di regolazione e montaggio

Se Gripple è stato scorrere troppo avanti, si può facilmente sbloccarlo e posizionarlo perfettamente grazie all'esclusiva chiave di regolazione.

Prestazioni superiori

Il progetto innovativo è sottoposto ai più rigorosi test di durata per permettere di resistere perfettamente alle condizioni meteorologiche estreme, così come all'umidità, ai carichi dinamici e agli impatti.

Durata illimitata

Sagoma appropriata, zinco, ceramica e inox compongono un dispositivo insensibile ad ogni effetto climatico ed ambientale.



FILAR



FILO PER VIGNA TRIPLA ZINCATURA

EN 10244-2 CLA FILAR CLASSIC




Cod.	mm	Sviluppo m/Kg	lunghezza matassa	Tens.max di res/Kg		€/Kg
VIZIN270	2,70	22,5	563	131	25Kg	
VIZIN350	3,50	13,2	330	222	25Kg	

- Resistenza trazione 500 N/mm²
- Allungamento circa 18%
- 20% di rivestimento di zinco in più rispetto allo standard
- EN10244-2 Classe A

FILO AD ALTA RESISTENZA CON RIVESTIMENTO ZINCO + ALLUMINIO

FILAR AL900




Cod.	Ø Filar AL900	Ø Filar Tradiz.	Sviluppo rotolo	Resistenza Kg		€/Kg
VIZNAL200	2	2,4	1025	246	1	
VIZNAL250	2,5	3	650	384	1	
VIZNAL300	3	3,8	420	590	1	

- Filo con rivestimento GALVALID con una resistenza elevata alla corrosione formato da una lega composta al 95% zinco e 5% alluminio
- L'elevata resistenza consente di utilizzare diametri di filo inferiore con elevati risparmi

FILO IN ACCIAIO INOX PER AGRICOLTURA VIGNETI

FILAR INOX



Cod.	Ø Filar Inox	Ø Filar Tradiz.	Sviluppo rotolo	Resistenza Kg		€/Kg
VIN120	1,20	2,2	1263	152	1	
VIN160	1,60	3	845	283	1	
VIN200	2	3,50	648	363	1	

- Resistenza a trazione circa 1350 N/mm²
- Allungamento 5%

BARRETTE PER SALDARE E GABBIE


WELDING RODS



ART. 12 - BARRETTE PER SALDARE FERRO

STEEL WELDING RODS



Cod.	N.	Ø mm.	m.	g.		€/Kg
FERSAL20	-	2,00	1	-	10 Kg.	
FERSAL25	-	2,50	1	-	10 Kg.	
FERSAL30	-	3,00	1	-	10 Kg.	
FERSAL40	-	4,00	1	-	10 Kg.	


ART. 12C - BARRETTE PER SALDARE FERRO COTTO MILD STEEL WELDING RODS

SALFER20	-	2,00	1	-	10 Kg.	
SALFER30	-	3,00	1	-	10 Kg.	

ART. 13 - BARRETTE PER SALDARE OTTONE

BRASS WELDING RODS




Cod.	N.	Ø mm.	m.	g.		€/Kg
OTTSA20	-	2,00	1	-	10 Kg.	
OTTSA30	-	3,00	1	-	10 Kg.	

ART. 14 - BARRETTE ZINCATE PER GABBIE

ZINC-PLATED RODS FOR BIRD CAGES



Cod.	N.	Ø mm.	m.	g.		€/Kg
GABBIA15	-	1,50	1,5	-	10 Kg.	6,81
GABBIA20	-	2,00	1,5	-	10 Kg.	5,80
GABBIA25	-	2,50	1,5	-	10 Kg.	5,80
GABBIA30	-	3,00	1,5	-	10 Kg.	5,64



CAVETTI PER STENDERE

CLOTHESLINES



SUPERFIL

CAVETTO OTTONATO RIVESTITO
CON PVC BIANCO

WHITE PVC COATED BRASS-PLATED
STEEL CLOTHESLINES



Cod.	Type Tipo	Ø mm.	m.	Description Descrizione		EAN
3500	Superfil	5	500	Ottonato	1	8010361 31850 0
3501	Superfil	5	250	Ottonato/Brass-pl.	1	8010361 31840 1
3400	Superfil	6	200	Ottonato/Brass-pl.	1	8010361 30826 2



BIANCO F

CAVETTO OTTONATO RIVESTITO
CON PVC BIANCO

WHITE PVC COATED BRASS-PLATED
STEEL CLOTHESLINES



3602

Cod.	Type Tipo	Ø mm.	m.	Description Descrizione		EAN
2100	BiancoF	3,5	20	Ottonato/Brass-pl.	30	8010361 30810 5
2050	BiancoF	5	20	Ottonato/Brass-pl.	20	8010361 30816 7
3602	BiancoF	5	500	Ottonato/Brass-pl.	1	8010361 30841 9

BIANCOFIL

CAVETTO ACCIAIO ZINCATO
RIVESTITO PVC BIANCO

WHITE PVC COATED ZINC-PLATED CLOTHESLINES



Cod.	Type Tipo	Ø mm.	m.	Description Descrizione		EAN
3651	BiancoFil	5	250	Zincato/Zinc-pl.	1	8010361 31842 5



CAVO PLASTIFICATO DOPPIA GUAINA RESISTENTE ALLO SCHIACCIAMENTO

Cod.	Type Tipo	Ø mm.	m.	Description Descrizione		EAN
3654	BiancoOmega	5	250	Zincato Doppia guaina	1	-

BIANCOINOX

CAVETTO ACCIAIO INOX 316
RIVESTITO PVC BIANCO

WHITE PVC COATED AISI 316
STAINLESS STEEL CLOTHESLINES



Cod.	Type Tipo	Ø mm.	m.	Description Descrizione		EAN
3801	Biancoinox	5	250	Inox316 x 2mm	1	8010361 31844 0



NYOPLAST

CAVETTO TRECCIA NYLON RIVESTITO PVC

PVC COATED NYLON CLOTHESLINES



Cod.	Type Tipo	Ø mm.	m.	Description Descrizione		EAN	€/Pz
2040	Trasp./Transp.	5	20	Nyoplast	20	8010361 30846 4	
3050	Trasp./Transp.	5	200	Nyoplast	1	8010361 30848 8	





CAVETTI PER STENDERE CLOTHESLINES



CAVETTO OTTONATO RIVESTITO PVC TRASPARENTE

TRANSPARENT PVC COATED BRASS-PLATED STEEL CABLE CLOTHESLINES



Cod.	Type Tipo	Ø mm.	m.	Description Descrizione		EAN	€/Pz
2000	Trasp./Transp.	4	20	Cavetto/Cable	30	8010361 30800 6	
2010	Trasp./Transp.	5	10	Cavetto/Cable	30	8010361 30808 2	
2020	Trasp./Transp.	5	20	Cavetto/Cable	20	8010361 30812 9	
2030	Trasp./Transp.	6	20	Cavetto/Cable	20	8010361 30814 3	

CAVETTO OTTONATO RIVESTITO PVC TRASPARENTE

TRANSPARENT PVC COATED BRASS-PLATED STEEL CABLE CLOTHESLINES



Cod.	Type Tipo	Ø mm.	m.	Description Descrizione		EAN	€/Pz
3000	Trasp./Transp.	4	100	Cavetto/Cable	1	8010361 30820 4	
3100	Trasp./Transp.	5	100	Cavetto/Cable	1	8010361 30822 8	
3200	Trasp./Transp.	6	100	Cavetto/Cable	1	8010361 30824 2	



FUNE RIVESTITA PVC ROSSO PER IMPIANTI DI SICUREZZA DI MACCHINE OPERATRICI

RED PVC-COATED WIRE ROPE



Cod.	m.	Ø mm.			EAN	€/Pz
FUR30100	100	3	200	1	8010361 30100 7	
FUR40100	100	4	250	1	8010361 40100 4	
FUR50100	100	5	260	1	8010361 50100 1	

FUNE ZINCATA RIVESTITA PVC TRASPARENTE

TRANSPARENT PVC-COATED GALVANIZED WIRE ROPE



Cod.	m.	Ø mm./int	Ø mm./est		EAN	€/Pz
FZP12100	100	0,90	1,20	1	8010361 12100 1	
FZP20100	100	1,20	2	1	8010361 20100 0	
FZP40100	100	1,20	4	1	8010361 40100 4	
FZP50100	100	2,00	5	1	8010361 50100 1	
FZP60100	100	2,00	6	1	8010361 60100 8	
FZP80100	100	3,00	8	1	8010361 80100 2	

BLOCK-FIX MORSETTO IN NYLON

"BLOCK-FIX" CLOTHESLINE NYLON CLAMPS



Cod.	Description Descrizione		EAN	€/Pz
2310	Scatola 100pz/100pcs Box dispenser	1	8010361 02310 7	
2330	Blister 2pz/2pcs blister	20	8023532 10002 6	
2340	Blister 4pz/4pcs blister	20	8023532 10004 0	

TENDITORE NYLON TIRA TIRA

TIRA TIRA NYLON TURNBUCKLES

Cod.	Description Descrizione		EAN	€/Pz
2350	Blister 2pz/2pcs blister	15	8023532 12202 8	
2360	1Tenditore Nylon + 2morsetti/1Nylon turnbuckle +2block-fix	15	8023532 11103 9	
2370	Sacchetto 50pz/50pcs Bag	1	-	

Stendibiancheria pratici e di qualità IL VERO MADE IN ITALY!



**SCEGLI LA SOLUZIONE IDEALE
PER LA TUA CASA...**

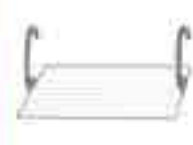
A CAVALLETTO



A TORRE



A SOSPENSIONE



**Soluzioni diversificate per
ottimizzare il tuo spazio:**

Disponibili in una vasta gamma materiali:

- ACCIAIO INOX
- ACCIAIO INOX 18/10
- ACCIAIO ALLUMINIZZATO
- ALLUMINIO
- RESINA

Garantiti da 3 a 5 ANNI





STENDIBIANCHERIA

CLOTHES AIRER

**AIRONE - STENDIBIANCHERIA A CAVALLETTO
IN ACCIAIO INOX 18/10**

AIRONE - TRESTLE STEEL 18/10 CLOTHES AIRER



Cod.	Dimension open Dimensione aperto	Weight Peso	m m		EAN	€/Pz
2610	cm 52x180 x 106h	2,8 kg	20	4	8010361 02610 8	

UN BANCALE DI 52 PZ

ACCIAIO
INOX 18/10

5 ANNI
garanzia

20 m

**RONDINE - STENDIBIANCHERIA A CAVALLETTO
IN ALLUMINIO**

RONDINE - ALUMINIUM CLOTHES AIRER



Cod.	Dimension open Dimensione aperto	Weight Peso	m m		EAN	€/Pz
2630	cm 52x180 x 106h	2,2 kg	18	4	8010361 02630 6	

UN BANCALE DI 52 PZ

ALLUMINIO

3 ANNI
garanzia

18 m

**FALCO - STENDIBIANCHERIA A CAVALLETTO
IN RESINA 100%**

FALCO - 100% RESIN CLOTHES AIRER



Cod.	Dimension open Dimensione aperto	Weight Peso	m m		EAN	€/Pz
2650	cm 55x180 x 87h	4,8 kg	20	2	8010361 02650 4	

UN BANCALE DI 26 PZ

100%
RESINA

3 ANNI
garanzia

20 m



**FONZIE - STENDIBIANCHERIA A CAVALLETTO
ACCIAIO VERNICIATO**

FONZIE - STEEL PAINTED CLOTHES AIRER



Cod.	Dimension open Dimensione aperto	Weight Peso	m m		EAN	€/Pz
2655	cm 55x180 x 100h	3,2 kg	18	6	8008154 99121 4	

UN BANCALE DI 66 PZ

ACCIAIO
VERNICIATO

3 ANNI
garanzia

18 m



STENDIBIANCHERIA

CLOTHES AIRER

**PELLICANO - STENDIBIANCHERIA A SOSPENSIONE
IN ALLUMINIO**

PELLICANO - ALUMINIUM CLOTHES AIRER



Cod.	Dimension open Dimensione aperto	Weight Peso	m m		EAN	€/Pz
2660	cm 100x52	1,20 kg	11	3	8010361 02660 3	

ALLUMINIO

3 ANNI
garanzia

11 m

**PETTIROSSO - STENDIBIANCHERIA A SOSPENSIONE
IN ACCIAIO INOX 18/10**

PETTIROSSO - ALUMINIUM CLOTHES AIRER



Cod.	Dimension open Dimensione aperto	Weight Peso	m m		EAN	€/Pz
2670	cm 100x52	1,20 kg	11	3	8010361 02670 2	

INOX

3 ANNI
garanzia

11 m

**COLIBRÌ - STENDIBIANCHERIA A SOSPENSIONE
IN ALLUMINIO CON ALI**

CANARINO - ALUMINIUM CLOTHES AIRER WITH WINGS



Cod.	Dimension open Dimensione aperto	Weight Peso	m m		EAN	€/Pz
2680	cm 180x52	1,4 kg	18	4	8010361 02680 1	

ALLUMINIO

3 ANNI
garanzia

18 m

**CANARINO - STENDIBIANCHERIA A SOSPENSIONE
IN ALLUMINIO**

CANARINO - ALUMINIUM CLOTHES AIRER



Cod.	Dimension open Dimensione aperto	Weight Peso	m m		EAN	€/Pz
2690	cm 52x32	0,9 kg	3	3	8010361 02690 0	

ALLUMINIO

3 ANNI
garanzia

3 m

STENDIBIANCHERIA DA PARETE A SOFFIETTO

EXTENSIBLE CLOTHESHORSE



Cod.	Dimension open Dimensione aperto	Materiale Material	m		€/Pz
28080	80 cm	Alluminio	4	1	
28100	100 cm	Alluminio	5	1	
28120	120 cm	Alluminio	6	1	
281080	80 cm	Ferro plastificato	4	1	
2810100	100 cm	Ferro plastificato	5	1	
2810120	120 cm	Ferro plastificato	6	1	



STENDIBIANCHERIA

CLOTHES AIRER

**KIT STENDIASCIUGA IN ALLUMINIO ANODIZZATO
+ TERMOVENTILATORE TELECOMANDATO A BASSO CONSUMO ENERGETICO**



Cod.	Descrizione Description	m m		EAN	€/Pz
2705	Stendibiancheria all. + Termoventilatore	20	1	803402330033 7	
2708	Termoventilatore	-	1	-	

**TERMOVENTILATORE CERAMICO 220/240V - 50 Hz - 2000W
BASSO CONSUMO ENERGETICO 2KW-H.**

**REGOLAZIONE DEL FLUSSO DI CALORE A 2 LIVELLI
THERMOSTATO DI REGOLAZIONE DELLA TEMPERATURA
DISPLAY LED - TELECOMANDO - TIMER 8 ORE**

ALLUMINIO
ANODIZZATO

Garantito
A VITA
contro la
ruggine

20 m

**VULCANO - STENDIBIANCHERIA A CAVALLETTO
18 METRI VERNICIATO EPOXY**

VULCANO - 18M EPOXY CLOTHES AIRER



Cod.	Dimension open Dimensione aperto	m m		€/Pz
2730	cm 180/106 x 55 x 100	18	6	

rivestimento
EPOXY

3 ANNI
garanzia

18 m

**FORTINO - STENDIBIANCHERIA A TORRE
25 METRI IN LDPE**

FORTINO - 25M TOWER CLOTHES AIRER



Cod.	Dimension open Dimensione aperto	m m		€/Pz
2740	cm 69 x 64 x 134	25	4	

rivestimento
LDPE

3 ANNI
garanzia

25 m

**ISEO - STENDIBIANCHERIA A CAVALLETTO
18 METRI VERNICIATO**

ISEO - 2M EPOXY CLOTHES AIRER



Cod.	Dimension open Dimensione aperto	m m		€/Pz
2760	cm 58 x 14 x 16	2	20	

rivestimento
EPOXY

3 ANNI
garanzia

2 m



DISINFESTAZIONE PER TOPI ED INSETTI MOUSE AND INSECTS DISINFESTATIONS

Per sconfiggere i topi devi conoscerli bene. Ma devi conoscere bene le abitudini alimentari degli uomini con cui vivono.

TRAPPOLA A SCATTO

CLICK TRAP



Cod.	Description Descrizione	Dimension Dimensioni		€/Pz
44002	Trappola per topi, confezioni da 2 pz.	9x9,5 cm	12	

Trappola per topi, senza veleno. Semplice ed ecologica.

44003	ALPHAMAYER PASTA Esca per piccoli topi		12	
-------	--	--	----	--

Esca a base di Alfacloralosio impiegata nelle aree interne ed abitazioni

COLLA TAVOLETTA

GLUE TABLET



Cod.	Description Descrizione	Dimension Dimensioni		EAN	€/Pz
44004	2 tavolette adesive	28x19 cm	12	8011412 00321 5	

Non infiammabile - alta adesività.
Aromatizzazione a base di banana.

COLLA PER TOPI

MAYER GLUE FOR MICE



Cod.	Description Descrizione	Quantity Quantità		EAN	€/Pz
44006	Colla pronta all'uso	135gr	10	8011412 00054 2	

Vischio denso ad alta appiccicosità. Atossico, inodore ed incolore. Non infiammabile. Mantiene nel tempo le proprie caratteristiche di appiccicosità, anche se esposto alle intemperie. Di facile e pratico impiego. Consente la cattura dei parassiti in tempi brevi.
Composizione: miscela di colle vischiose non velenose.

TRAPPOLE TIPO "GALLERIA" PER TOPI

GALLERY TRAP FOR MICE



Cod.	Description Descrizione	Dimension Dimensioni		€/Pz
44008	In filo ferro, con base in acciaio, zincocromata	21x9 h8,5 cm	6	
44010	In filo ferro, con base in acciaio, zincocromata	24x9 h9 cm	6	

TRAPPOLE TIPO "ROTONDA" PER TOPI

ROUND TRAP FOR MICE



Cod.	Description Descrizione	Dimension Dimensioni		€/Pz
44011	In filo ferro, con base in Plastica, zincocromata	12X12 cm	6	



DISINFESTAZIONE PER TOPI ED INSETTI MOUSE AND INSECTS DISINFESTATIONS



MURINBOX

MURINBOX



Cod.	Description Descrizione	Dimension Dimensioni		EAN	€/Pz
44012	Stazione di avvelenamento per topi e ratti	22x16x8,5 cm	1	8010361 44012 6	
PREZZO PER 50 PEZZI					

Stazione di avvelenamento per topi e ratti, utilizzo in ambienti interni ed esterni, dotata di chiusura con chiave che la rende praticamente inviolabile, con speciale raccordo per fissaggio al muro.

Accessibile solo a ratti e topi. Con chiave anti-intrusione. Fissaggio a muro. Più rispetto per l'ambiente, le esche non vengono disperse. Il sistema più sicuro per effettuare una derattizzazione. Uso obbligatorio secondo la nuova normativa vigente. A norma HACCP. Protezione delle esche da ingestioni accidentali da parte di bambini, animali domestici e fauna selvatica. Contribuisce a mantenere l'appetibilità delle esche rodenticide più a lungo. Miglioramento della derattizzazione con la creazione di una cintura preventiva permanente. Idonea a contenere le vaschette di pasta (Murin Dife - cod. 00014)

BRODIMAX FORTE PASTA KING

BRODIMAX FORTE PASTA KING



Cod.	Description Descrizione	Quantity Quantità		EAN	€/Pz
BDP0150	Esca ratticida	150 gr	36 buste	-	

Caratteristiche: Esca in pasta fresca formulata con zucchero a velo vanigliato.

Composizione (100g): Brodifacoum 0,0025 g + Denatonio Benzoato 0,001 g. + Coformulanti e sostanze appetibili q.b. a 100 g..

Target: Topolini e ratti.

Punti di forza: Pratiche bustine monodose, più sicure e più ecologiche. Il principio attivo garantisce una pasta stabile ed efficace per il lungo periodo.

NEURON PASTA

NEURON



Cod.	Description Descrizione	Quantity Quantità		EAN	€/Pz
NEP0500	Busta	500 gr	22	8011412 00109 9	

Caratteristiche: Esca in bocconi di pasta frEsca molto appetibile e ghiotta ai topi e ai ratti grazie all'impiego del latte in polvere e dello zucchero che la addolcisce esaltando le proprietà di tutti gli ingredienti presenti nella formula. Efficace verso tutti i tipo di roditori. Adatta a far fronte alle problematiche relative all'inappetenza del topo.

Composizione: Bromadiolone 0,005 g, Denatonium Benzoate 0,001 g, Sostanze appetibili e coformulanti q.b. a 100 g.

BIORAT

BIORAT



Cod.	Description Descrizione	Quantity Quantità		EAN	€/Pz
BTDP0200	Busta	200 gr	12	8011412 00373 4	

Caratteristiche: Esca in bocconi di pasta fresca particolarmente gradevole e appetitosa ai roditori di medie e grandi dimensioni per la sua consistenza piuttosto oleosa e zuccherata (presenza di olio di palma e polvere di zucchero). Elevata attrattività dovuta all'impiego dell'avena.

Composizione: Difenacoum 0,005 g, Denatonium Benzoate 0,001 g, Sostanze appetibili e coformulanti q.b. a 100 g.



DISINFESTAZIONE PER TOPI ED INSETTI MOUSE AND INSECTS DISINFESTATIONS

GEOTRAP

GEOTRAP



Cod.	Description Descrizione		€/Pz
44023	Trappola per blatte	20	

QUIKMAYER

QUIKMAYER



Cod.	Description Descrizione		EAN	€/Pz
QUIK500	8 ore senza punture 500 ml	12	8011412 00374 1	

QUIKMAYER è un prodotto specifico per proteggere dalle zanzare un'area aperta ove si intende soggiornare per alcune ore. Il primo effetto immediato è quello di uccidere tutte le zanzare presenti nell'area; nelle ore seguenti abbatte o comunque repelle le zanzare che tentano di entrare nella zona trattata, 8 ore senza punture. QUIKMAYER funziona sia di giorno che al calare della notte e agisce contro tutte le specie di zanzare presenti in Italia compresa la "zanzara tigre" che punge anche di giorno. Usato all'interno il prodotto funziona contro le zanzare ma anche contro flebotomi e mosche.

MOSCAMAYER

MOSCAMAYER



Cod.	Description Descrizione		EAN	€/Pz
MOSCA100	Bustina 100 g	25	8011412 00381 9	

MOSCAMAYER GRANULARE.
Ideale contro le grosse infestazioni.
Pronto all'uso.
Abbatte e fulminante.

GREEN LARV

GREEN LARV



Cod.	Description Descrizione		€/Pz
44030	insetticida in compresse effervescenti	6	

Insetticida in compresse effervescenti per la lotta localizzata su focolai di larve e pupe di zanzare, chironomidi per uso domestico, civile e industriale.
Una delle caratteristiche principali di GREEN LARV COMPRESSE è di non risultare fitotossico alle dosi indicate. Possiede una buona azione residuale nei casi in cui venga applicato su acque che non subiscono un ricambio veloce.
Composizione per 100 grammi di prodotto: diflubenzuron puro 2 g, coformulanti q.b. a 100 g.
Registrazione del Ministero della Salute n. 19551



DISINFESTAZIONE PER TOPI ED INSETTI MOUSE AND INSECTS DISINFESTATIONS



FORMULAMAYER

FORMULAMAYER



Cod.	Description Descrizione		EAN	€/Pz
FOR200	Insetticida larvicida concentrato 200 ml	12	8011412 00378 9	

TRAPPOLA PER TALPE

MOLE TRAP



Multitrapp 3
- Topi
- Talpe
- Blatte

Cod.	Description Descrizione		EAN	€/Pz
MTD310	Espositore da 10 Multitrap	1	-	

BIXAN GEL

BIXAN GEL



Cod.	Description Descrizione		EAN	€/Pz
44022	Esca gel per formiche a base di Bifenthrin	10	-	

Composizione per 100g di prodotto: bifenthrin 0,01g, sostanze appetenti e adescanti q.b. a 100g

RECINTI ELETTRIFICATI

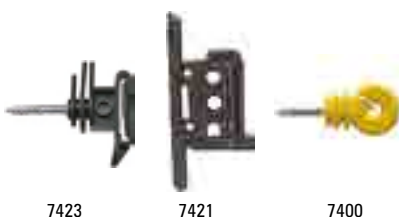
ELECTRIC FENCES



Cod.	Description Descrizione		EAN	€/Pz
7021	Ranch Colorado 9 Volt senza pile, perimetro 3 Km circa	1	-	
7050	Ranch Texas 220 Volt, perimetro 10 Km circa	1	-	



Cod.	Description Descrizione		EAN	€/Pz
7430	Filo per recinti 250 m	1	-	
7447	Banda super 20 mm 200 m	1	-	
7451	Banda super 40 mm 200 m	1	-	



Cod.	Description Descrizione		EAN	€/Pz
7400	Isolatore con vite per legno	100	-	
7421	Isolatore con fermo 40 mm	25	-	
7423	Isolatore con vite legno 40 mm	25	-	



DISINFESTAZIONE PER TOPI ED INSETTI MOUSE AND INSECTS DISINFESTATIONS

I **MAGNIFICI 4**

I **MAGNIFICI 4**



Cod.	Description Descrizione	Quantity Quantità		EAN	€/Pz
MAGN12	Espositore da banco - bombole 500 ml	16	1	8011412 00664 3	

I MAGNIFICI 4 la soluzione più adatta contro tutti gli insetti (4 Zanzaramayer / 4 Vespamayer / 4 Formimayer / 4 Moscamayer)

VESPAMAYER

VESPAMAYER



Cod.	Description Descrizione		EAN	€/Pz
VESP500	Vespamayer Bombola 500 ml	12	8011412 00179 2	
VESP750	Vespamayer bombola 750 ml	12	8011412 00155 6	
VSCH750	Schiumogeno Bombola 750 ml	12	8011412 00313 0	

VESPAMAYER uccide istantaneamente le vespe e i calabroni.
VESPAMAYER SCHIUMOGENO specifico contro nidi di vespe e di calabroni.

ZANZARAMAYER

ZANZARAMAYER



Cod.	Description Descrizione		EAN	€/Pz
ZANZ500	Bombola 500 ml	12	8011412 00314 7	

ZANZARAMAYER specifico contro la zanzara tigre. Elimina definitivamente la Zanzara Tigre la Zanzara del Nilo, le zanzare in generale, le cimici e tutti gli insetti volanti.

FORMIMAYER

FORMIMAYER



Cod.	Description Descrizione		EAN	€/Pz
FORM500	Bombola 500 ml	12	8011412 00180 8	

FORMIMAYER specifico contro le formiche le cimici e tutti gli insetti striscianti.

MOSCAMAYER

MOSCAMAYER



Cod.	Description Descrizione		EAN	€/Pz
MOSCA500	Bombola 500 ml	12	8011412 00382 6	

MOSCAMAYER doppia azione: potere abbattente, alta persistenza.



ANTIFURTO TAPPARELLE ROLLING SHUTTERS ALLARM



L'ORIGINALE BLINDO

THE ORIGINAL BLINDO



Cod.	Descriptione Descrizione		EAN	€/Pz
BLINDOBIA	Antifurto ideale per tapparelle in plastica BIANCO	36	8010361 51500 8	
BLINDOBEI	Antifurto ideale per tapparelle in plastica BEIGE	36	8010361 51502 2	
BLINDOMA	Antifurto ideale per tapparelle in plastica MARRONE	36	8010361 51504 6	
BLINDOGR	Antifurto ideale per tapparelle in plastica GRIGIO	36	8010361 51506 0	

Il punto più debole della tapparella è la giunzione tra elemento ed elemento; con facilità tagliabile. Altri sistemi di bloccaggio consentono sempre uno spostamento tra gli elementi, tale da scoprire la giunzione. Il Blindo è l'unico sistema che mantiene gli elementi compressi l'uno contro l'altro, impedendo di scoprire il punto debole.

Nella confezione: 2 blindo, 4 tasselli da muro.

Colori disponibili: bianco, beige, marrone, grigio.



KIT PUNTE ANTILADRO PER GRONDAIE

THIEF-PROOF SPIKE KIT FOR GUTTERS



Cod.	Descriptione Descrizione		EAN	€/Pz
KPAL	Kit punte antiladro in acciaio zincato marrone	1	8010361 51506 0	
KPAIN	Kit punte antiladro in acciaio INOX	1	8010361 51508 4	

IL KIT COMPRENDE:
6 barre da 40cm
20 rivetti
1 adesivo segnaletico



KIT PUNTE ANTILADRO PER TUBI GAS

THIEF-PROOF SPIKE KIT FOR GAS TUBES



Cod.	Descriptione Descrizione		EAN	€/Pz
KPAGAS	Kit punte antiladro in acciaio INOX	1	8010361515107	

IL KIT COMPRENDE:
2 barre INOX da 80cm
3 fascettette INOX metalliche
1 adesivo segnaletico



CINTINI COTONE, PVC, POLIPROPILENE

COTTON, PVC, POLYPROPYLENE STRAPS FOR ROLLING SHUTTERS



CINTINO IN COTONE

COTTON STRAPS FOR ROLLING SHUTTERS



Cod.	m.	Type Tipo		EAN	€/Pz
515517B	5,50	Leggero/Light	24	8 010361 15517 4	
517517B	7,50	Leggero/Light	24	8 010361 17517 2	
515017B	50	Leggero/Light	1	8 010361 15017 9	
515526B	5,50	Medio/Medium	24	8 010361 15526 6	
517526B	7,50	Medio/Medium	24	8 010361 17526 4	
515026B	50	Medio/Medium	1	8 010361 15026 1	
515530B	5,50	Pesante/Heavy	24	8 010361 15130 3	
517530B	7,50	Pesante/Heavy	24	8 010361 17530 1	
515030B	50	Pesante/Heavy	1	8 010361 15030 8	

CINTINO IN POLIPROPILENE

POLYPROPYLENE STRAP FOR ROLLING SHUTTERS



Cod.	m.	Type Tipo		EAN	€/Pz
P163	50	Spigato Azzurro-Grigio	1	8 010361 15163 3	
P156-1	50	Beige-Grigio mm.18	1	8 010361 11561 1	



P163



P156-1

CINTINO PVC RINFORZATO

PVC STRAPS FOR ROLLING SHUTTERS



Cod.	Lenght Lunghezza	Type Tipo		EAN	€/Pz
5055B	5,5 m.	Bianco/White	24	8023532 10155 9	
5075B	7,5 m.	Bianco/White	24	8023532 10175 7	
5500B	50 m.	Bianco/White	1	8010361 30862 4	
5075GM	7,5 m.	Grigio-Marrone/Grey-Brown	24		
5055GM	5,5 m.	Grigio-Marrone/Grey-Brown	24		

PIATTINA ANIMATA

PLANT TWIST TIE STRIPS



Cod.	Dimension Dimensione	Type Tipo		EAN	€/Pz
1008	8 cm.	Mazzi/Bunch	1000	-	
1010	10 cm.	Mazzi/Bunch	1000	-	
1012	12 cm.	Mazzi/Bunch	1000	-	
1015	15 cm.	Mazzi/Bunch	1000	-	
1020	20 cm.	Mazzi/Bunch	1000	-	
1025	25 cm.	Mazzi/Bunch	1000	-	
1030	30 cm.	Mazzi/Bunch	1000	-	
1035	35 cm.	Mazzi/Bunch	1000	-	
1200	25 m.	Gabbietta/Cage	70	8009849 01220 7	
1300	50 m.	Gabbietta/Cage	40	8009849 01225 2	
1400	100 m.	Gabbietta/Cage	40	8009849 01230 6	

TUBINO PVC IN GOMITOLO

PVC HOSE CLEWS FOR BLINDING



Cod.	Dimension Dimensione	Type Tipo	Weight Peso		EAN	€/Pz
TUB251000	2,50 mm.	Gomitolo/Clew	g.1000	12	8010361 20911 2	
TUB301000	3,00 mm.	Gomitolo/Clew	g.1000	12	8010361 20912 9	



TRECCIA SINTETICA - CANAPA - KENAF NYLON TWINES - NATURAL CORDS - KENAF

TRECCIA SINTETICA CON SEGNALINO

NYLON TWINE



Cod.	Ø mm.	Weight g/m Peso g/m	Breaking Strenght Carico Rottura	Kg. Bobina		€/Kg
650040	4	8	250	ca 12	1	
650050	5	12	280	ca 12	1	
650060	6	20	500	ca 12	1	
650080	8	30	1000	ca 14	1	
650010	10	50	1400	ca 14	1	
650012	12	70	2500	ca 16	1	
650014	14	100	3000	ca 16	1	
650016	16	125	3200	ca 16	1	
650018	18	210	3400	ca 19	1	
650020	20	250	3600	ca 19	1	

TRECCIA NYLON SELF-SERVICE

PACKAGED NYLON TWINE



Cod.	Ø mm.	m.		EAN	€/Pz
640320	3	20	12	8010361 64320 6	
640420	4	20	12	8010361 60420 3	
640520	5	20	12	8010361 64520 0	
640620	6	20	12	8010361 64620 7	
640815	8	15	12	8010361 64815 7	
641010	10	10	12	8010361 64110 3	
641210	12	10	12	8010361 64620 1	

TRECCIA ELICOIDALE PER AVVIAMENTO

NYLON SMALL ENGINE STARTER ROPE



Cod.	Ø mm.	m.		€/Pz
644003	3	100	1	
644004	4	100	1	
644005	5	100	1	

→ ⊙ ← mm. 450

CORDA CANAPA PRIMA QUALITÀ PER EDILIZIA

BRAIDED NATURAL HEMP CORD



Cod.	Ø mm.	Weight g/m Peso g/m	Breaking Strenght Carico Rottura	Kg. Bobina		€/Kg
640010	10	77	750	ca 18	1	
640016	16	200	1880	ca 20	1	
640020	20	300	2950	ca 30	1	

→ ⊙ ← mm. 450

CORDA PER ARREDAMENTO - KENAF

KENAF



Cod.	Ø mm.	Weight g/m Peso g/m	Breaking Strenght Carico Rottura	Kg. Bobina		€/Kg
643010	10	75	600	ca 18	1	
643016	16	200	1600	ca 20	1	
643020	20	300	2500	ca 30	1	

→ ⊙ ← mm. 450

CANAPA PER GUARNIZIONI IDRAULICHE E INDUSTRIALI

CANVAS FOR HYDRAULIC AND INDUSTRIAL GASKETS



Cod.	Weight g/m Peso g/m		€/Pz
644001	100	10	



VENEZIANA - TRECCIA EDILE - SPAGO VENETIAN BLIND CORD - TWINES



VENEZIANA TENDAGGI

VENETIAN BLIND CORD



Cod.	→○←	m.	Ø mm.	Color Colore		€/Pz
630500	160	500	3,20	Bianco/White	1	
630501	160	500	3,20	Nero/Black		
630502	160	500	3,20	Rosso/Red		
632500	160	500	3,20	Verde/Green	1	
632050	60	50	3,20	Verde/Green	12	
632060	60	50	3,20	Bianco/White	12	
632510	160	500	3,20	Bianco/White RILOGA	1	



TRECCIA FORTE

TWINE



Cod.	m.		€/Pz
630100	100	10	
630200	200	10	

FILO PER EDILIZIA TRIPOLINO

NYLON PLUMB-LINE



Cod.	m.	Color Colore		€/Pz
620025	25	Bianco/White	10	
620050	50	Bianco/White	10	
620100	100	Bianco/White	10	
620106	100	Giallo/Yellow	10	
620112	100	RossoBianco/RedWhite	10	

SPAGO PER ALIMENTI

NATURAL JUTE TWINE FOR ALIMENTARY USE



Cod.	Weight gr. Peso gr.		€/Pz
610100	100	10	

SPAGO CANAPA LINO

NATURAL JUTE TWINE



Cod.	Titolo	Weight gr. Peso gr.		€/Pz
600100	2 3/4	100	10	
602100	2,1	100	10	
604100	2,2	100	10	
600500	2 3/4	500	6	
602500	2,1	500	6	
604500	2,2	500	6	



CORDA PPP - ELASTICI

PPP TWINE - RUBBER BANDS

PPP - CORDA POLIPROPILENE DA IMBALLO

PPP - POLYPROPYLENE TWINE



Cod.	Title Titolo	Weight kg Peso kg		€/Pz
64350	300	2	6	
64500	500	2	6	
64800	800	2	6	

ELASTICI

RUBBER BANDS



GPN
Gancio Plastica



GFP
Gancio Metallo

Cod.	Ø mm.	m.	Description Descrizione		€/Pz
GPN 880	8	0,8	Sacchetto 2pz/2pcs Box	5	
GPN 8100	8	1	Sacchetto 2pz/2pcs Box	5	
GPN 8150	8	1,5	Sacchetto 2pz/2pcs Box	5	
GFP 880	8	0,8	Sacchetto 2pz/2pcs Box	5	
GFP 8100	8	1	Sacchetto 2pz/2pcs Box	5	
GFP 8150	8	1,5	Sacchetto 2pz/2pcs Box	5	

ELASTICI

RUBBER BANDS



Cod.	Ø mm.	m.	Description Descrizione		€/Pz
EP 6100B	6	100	Blu/Blue	1	
EP 8100B	8	100	Blu/Blue	1	
EP 8100R	8	100	Rosso/Red	1	
EP 10100	10	100	Rosso/Red	1	

ELASTICO ANELLA PER TELONI

RUBBER RING FOR COCKPIT



Cod.	Ø mm.	m.	Description Descrizione		€/Pz
AS825	8	100	Anella cm.25/Ring cm.25	10	

GANCIO IN FERRO

IRON HOOK



Cod.	Description Descrizione		€/Pz
GIF1	Gancio per Elastico/hook for elastic	50	
GIP2	Gancio per Elastico in Plastica/Plastic hook for elastic	50	



FILI NYLON NYLON WIRES



→ ⊙ ← mm. 250

SONDE PASSACAVI

NYLON DRAW-IN TAPE



Cod.	→ ⊙ ←	Ø mm.	m.		EAN	€/Pz
3805	-	3	5	50	8010361 43805 5	
3810	-	3	10	50	8010361 43810 9	
3815	-	3	15	40	8010361 43815 4	
3820	-	3	20	30	8010361 43820 8	
3824	-	4	10	30	8010361 43824 6	
3825	-	4	15	30	8010361 43825 3	
3830	-	4	20	20	8010361 43830 7	
3835	-	4	25	20	8010361 43835 2	

→ ⊙ ← mm. 140

NYLON NYOFIL

NYLON WIRE



Cod.	→ ⊙ ←	Description Descrizione		EAN	€/Pz
3850	-	Nyofil 1,8 mm. 20 m.	20	8010361 43850 5	
3855	-	Nyofil 3,0 mm. 20 m.	20	8010361 43855 0	
3860	-	Nyofil 3,4 mm. 10 m.	10	8010361 43860 4	
3865	-	Nyofil 3,4 mm. 20 m.	10	8010361 43865 9	
3870	-	Nyofil 3,4 mm. 10 m. +2 block Fix	10	8010361 43870 3	
3875	-	Nyofil 3,4 mm. 20 m. +2 block Fix +1Tiratira	10	8010361 43875 8	

Cod.	→ ⊙ ←	Description Descrizione	m		EAN	€/Pz
3890	600	Nyofil D. 3,0	1500	12 Kg.	8010361 43890 1	
3895	600	Nyofil D. 3,4	1200	12 Kg.	8010361 43895 6	
3900	600	Nyofil D. 4,0	850	12 Kg.	8010361 43900 2	

→ ⊙ ← mm. 70

NYLON TRASPARENTE PER VETRINE CARTELLONISTICA BIGIOTTERIA

NYLON WIRE



Cod.	m.	Ø mm.		€/Pz
NY03100	100	0,30	10	
NY04100	100	0,40	10	
NY05100	100	0,50	10	
NY08100	100	0,80	10	
NY10100	100	1,00	5	
NY12100	100	1,20	5	

FILO NYLON PER DECESPUGLIATORE

BUSH CUTTER NYLON WIRE



Cod.	→ ⊙ ←	Section Sezione	Dimension Dimensione		EAN	€/Pz
4300	190	Tondo/Round	2,0 mm. x 100 m.	12	8010361 40920 8	
4916	800	Tondo/Round	1,6 mm. x 15 m.	30	8010361 44916 7	
4920	500	Tondo/Round	2,0 mm. x 15 m.	30	8010361 44920 4	
4924	480	Tondo/Round	2,4 mm. x 15 m.	30	8010361 44924 2	
4925	60	Tondo/Round	2,4 mm. x 90 m.	12	8010361 44925 9	
4932	175	Tondo/Round	3,0 mm. x 15 m.	30	8010361 44932 7	
4934	24	Tondo/Round	3,0m m. x 60 m.	12	8010361 44934 1	
4936	42	Tondo/Round	3,3 mm. x 15 m.	30	8010361 44936 5	
4938	-	Tondo/Round	3,3 mm. x 45 m.	12	8010361 44938 9	
4940	230	Quadro/Square	2,4 mm. x 15 m.	30	8010361 44940 2	
4942	24	Quadro/Square	2,4 mm. x 70 m.	12	8010361 44942 6	
4946	255	Quadro/Square	3,0 mm. x 15 m.	30	8010361 44946 4	
4948	48	Quadro/Square	3,0 mm. x 50 m.	12	8010361 44948 8	
4950	60	Quadro/Square	3,3 mm. x 15 m.	30	8010361 44950 1	
4952	48	Quadro/Square	3,3 mm. x 40 m.	12	8010361 44952 5	



FASCIA ASOLA ASOLA SLINGS

FASCE ASOLA - ASOLA EN 1492-1
COEFFICIENTE SICUREZZA 7

SLOT-SLOT LIFTING STRAPS EN 1492-1
SAFETY COEFFICIENT 7

CARATTERISTICHE TECNICHE:

- Inattaccabile dall'umidità, dall'acqua marina, dai grassi, dalla luce del sole.
- Resistente agli acidi, ma non all'acido solforico concentrato, agli alcli forti e agli eteri.
- Caratteristiche immutate allo stato asciutto e allo stato bagnato.
- Buona elasticità
- Temperatura d'impiego da -40°C a 100°C; punto di fusione 260°C.
- Peso specifico 1,38 Kg/dm³.
- Allungamento al carico massimo di lavoro 3% circa; allungamento a rottura 38% circa.

Di nastro poliestere termofissato, cucito in doppio strato, con asole rinforzate alle estremità e colori in ottemperanza al progetto di norma CEN/TC 168/WG3 prEN1492-1. Ogni braca è provvista di manicatura CE e di certificato di conformità alla direttiva macchine 2006/42/CE.

REVISIONI E VERIFICHE PERIODICHE:

Le imbracature ad anello SF devono essere controllate trimestralmente dal responsabile alla sicurezza per tutta la loro lunghezza prima di ogni sollevamento.

Vanno tolte dal servizio:

- quando la guaina è lacerata e le fibre divengono visibili (finchè la guaina esterna è intatta si può essere certi che la parte interna della braca è integra e la portata è quella originale);
- quando la braca è stata attaccata da agenti chimici o dal calore e presenta un rammollimento o un indurimento delle fibre;
- quando imbarca e comincia a perdere flessibilità.



Color Colore	Lenght Lunghezza	Flow - Portata (Kg)					Minimum length - Lunghezza minima (mm)		
		Vertical Verticale	Noose Scorsoio	A canestro Basket	A canestro Basket 90°	A canestro Basket 120°	Slot Asole	Band Braca	Slot-coupling Asola-aggancio
	50	1.000	800	2.000	1.400	1.000	250	1.250	30
	60	2.000	1.600	4.000	2.800	2.000	250	1.300	35
	90	3.000	2.400	6.000	4.200	3.000	300	1.400	50
	120	4.000	3.200	8.000	5.600	4.000	400	1.600	65
	150	5.000	4.000	10.000	7.000	5.000	450	1.750	80
	180	6.000	4.800	12.000	8.400	6.000	500	1.900	95
	240	8.000	6.400	16.000	11.200	8.000	600	2.100	130
	300	10.000	8.000	20.000	14.000	10.000	750	2.500	160



FASCIA ASOLA ASOLA

SLINGS

Cod.	Descritton Descrizione					EAN		€/Pz
VL201100	H 50 MM	TON 1	L= 1000	VIOLA	3	8010361	01100 5	
VL201120	H 50 MM	TON 1	L= 2000	VIOLA	3	8010361	01120 3	
VL201140	H 50 MM	TON 1	L= 3000	VIOLA	3	8010361	01140 1	
VL201160	H 50 MM	TON 1	L= 4000	VIOLA	3	8010361	01160 9	
VL201180	H 50 MM	TON 1	L= 5000	VIOLA	2	8010361	01180 7	
VL201200	H 50 MM	TON 1	L= 6000	VIOLA	2	8010361	01200 2	
VR201220	H 60 MM	TON 2	L= 1000	VERDE	3	8010361	01220 0	
VR201240	H 60 MM	TON 2	L= 2000	VERDE	3	8010361	01240 8	
VR201260	H 60 MM	TON 2	L= 3000	VERDE	3	8010361	01260 6	
VR201280	H 60 MM	TON 2	L= 4000	VERDE	3	8010361	01280 4	
VR201300	H 60 MM	TON 2	L= 5000	VERDE	2	8010361	01300 9	
VR201320	H 60 MM	TON 2	L= 6000	VERDE	2	8010361	01320 7	
GL201540	H 90 MM	TON 3	L= 1000	GIALLA	3	8010361	01540 9	
GL201560	H 90 MM	TON 3	L= 2000	GIALLA	3	8010361	01560 7	
GL201580	H 90 MM	TON 3	L= 3000	GIALLA	3	8010361	01580 5	
GL201600	H 90 MM	TON 3	L= 4000	GIALLA	3	8010361	01600 0	
GL201620	H 90 MM	TON 3	L= 5000	GIALLA	2	8010361	01620 8	
GL201640	H 90 MM	TON 3	L= 6000	GIALLA	2	8010361	01640 6	
GR201880	H120 MM	TON 4	L= 2000	GRIGIA	3	8010361	01880 6	
GR201900	H120 MM	TON 4	L= 3000	GRIGIA	3	8010361	01900 1	
GR201920	H120 MM	TON 4	L= 4000	GRIGIA	3	8010361	01920 9	
GR201940	H120 MM	TON 4	L= 5000	GRIGIA	3	8010361	01940 7	
GR201960	H120 MM	TON 4	L= 6000	GRIGIA	1	8010361	01960 5	
GR202000	H120 MM	TON 4	L= 8000	GRIGIA	1	8010361	02000 7	
RS202040	H150 MM	TON 5	L= 2000	ROSSA	1	8010361	02040 3	
RS202060	H150 MM	TON 5	L= 3000	ROSSA	1	8010361	02060 1	
RS202080	H150 MM	TON 5	L= 4000	ROSSA	1	8010361	02080 9	
RS202100	H150 MM	TON 5	L= 5000	ROSSA	1	8010361	02100 4	
RS202120	H150 MM	TON 5	L= 6000	ROSSA	1	8010361	02120 2	
RS202143	H150 MM	TON 5	L= 8000	ROSSA	1	8010361	02143 1	



COEFFICIENTE SICUREZZA 7



BRACHE SLINGS

BRACHE IN POLIESTERE AD ANELLO EN 1492-2
COEFFICIENTE SICUREZZA 7

POLYESTER RING SLINGS EN 1492-2
SAFETY COEFFICIENT 7

CARATTERISTICHE TECNICHE:

- Inattaccabile dall'umidità, dall'acqua marina, dai grassi, dallaluce del sole.
- Resistente agli acidi, ma non agli alcali concentranti ad elevata temperatura
- Caratteristiche immutate allo stato asciutto e allo stato bagnato.
- Massima temperatura d'impiego 100°C; punto di fusione 260°C.
- Allungamento al carico massimo di lavoro 2/4%; allungamento a rottura 15% circa.

REVISIONI E VERIFICHE PERIODICHE:

Le imbracature ad anello SF devono essere controllate trimestralmente dal responsabile alla sicurezza per tutta la loro lunghezza prima di ogni sollevamento.

Vanno tolte dal servizio:


- quando la guaina è lacerata e le fibre divengono visibili (finchè la guaina esterna è intatta si può essere certi che che la parte interna della braca è integra e la portata è quella originale);
- quando la braca è stata attaccata da agenti chimici o dal calore e presenta un rammollimento o un indurimento delle fibre;
- quando imbarca e comincia a perdere flessibilità.



Color Colore	Diameter Diametro	Vertical Verticale	Noose Scorsoio	A canestro Basket	A canestro Basket 90°	A canestro Basket 120°	weight/meter Peso/metro
	15	1.000	800	2.000	1.400	1.000	0,20
	20	2.000	1.600	4.000	2.800	2.000	0,25
	25	3.000	2.400	6.000	4.200	3.000	0,35
	30	4.000	3.200	8.000	5.600	4.000	0,45
	33	5.000	4.000	10.000	7.000	5.000	0,60
	36	6.000	4.800	12.000	8.400	6.000	0,70
	40	8.000	6.400	16.000	11.200	8.000	0,90



BRACHE SLINGS

Cod.		Descritton Descrizione			EAN	€/Pz
VL305000	TON 1	SV 2000 MM	VIOLA	3	8010361 05000 4	
VL305005	TON 1	SV 3000 MM	VIOLA	3	8010361 05005 9	
VL305010	TON 1	SV 4000 MM	VIOLA	3	8010361 05010 3	
VL305011	TON 1	SV 5000 MM	VIOLA	2	8010361 05011 0	
VL305012	TON 1	SV 6000 MM	VIOLA	2	8010361 05012 7	
VR305030	TON 2	SV 2000 MM	VERDE	3	8010361 05030 1	
VR305060	TON 2	SV 3000 MM	VERDE	3	8010361 05060 8	
VR305090	TON 2	SV 4000 MM	VERDE	3	8010361 05090 5	
VR305091	TON 2	SV 5000 MM	VERDE	2	8010361 05091 2	
VR305093	TON 2	SV 6000 MM	VERDE	2	8010361 05093 6	
VR305092	TON 2	SV 8000 MM	VERDE	2	8010361 05092 9	
GL305100	TON 3	SV 2000 MM	GIALLA	3	8010361 05100 1	
GL305120	TON 3	SV 3000 MM	GIALLA	3	8010361 05120 9	
GL305150	TON 3	SV 4000 MM	GIALLA	3	8010361 05150 6	
GL305160	TON 3	SV 5000 MM	GIALLA	3	8010361 05160 5	
GL305170	TON 3	SV 6000 MM	GIALLA	2	8010361 05170 4	
GL305171	TON 3	SV 8000 MM	GIALLA	2	8010361 05171 1	
GR305178	TON 4	SV2000 MM	GRIGIA	3	8010361 05178 0	
GR305180	TON 4	SV3000 MM	GRIGIA	3	8010361 05180 3	
GR305210	TON 4	SV4000 MM	GRIGIA	3	8010361 05210 7	
GR305230	TON 4	SV5000 MM	GRIGIA	3	8010361 05230 5	
GR305240	TON 4	SV6000 MM	GRIGIA	1	8010361 05240 4	
GR305244	TON 4	SV8000 MM	GRIGIA	1	8010361 05244 2	
RS305255	TON 5	SV2000 MM	ROSSA	1	8010361 05255 8	
RS305260	TON 5	SV3000 MM	ROSSA	1	8010361 05260 2	
RS305270	TON 5	SV4000 MM	ROSSA	1	8010361 05270 1	
RS305280	TON 5	SV5000 MM	ROSSA	1	8010361 05280 0	
RS305300	TON 5	SV6000 MM	ROSSA	1	8010361 05300 5	
RS305305	TON 5	SV8000 MM	ROSSA	1	8010361 05305 0	



COEFFICIENTE SICUREZZA 7



ANCORAGGI

ANCHORS

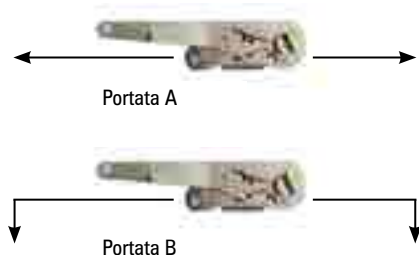
IL SISTEMA DI ANCORAGGIO PER TRASPORTI - TRANSPORT ANCHORING SYSTEM

Il sistema di ancoraggio per trasporti su camion più usato e più sicuro è, da tempo, quello con l'uso di cricchetti e fasce in poliestere.

I cricchetti con fascia di Filomat raggiungono vantaggi tecnici ed economici che rendono l'offerta particolarmente interessante.

Le caratteristiche di resistenza alla deformazione e alla rottura ne valorizzano la loro scelta.

La certificazione CE EN 12195-2 ne sottolinea l'affidabilità e la qualità. Qui sotto le caratteristiche tecniche che fanno dei cricchetti con fascia, un prodotto all'avanguardia e di qualità superiore.



Poliestere 100% CE - EN 12195-2

ANCORAGGIO IN FASCIA H50 mm

Portata A = LC 2500 daN
Portata B = LC 5000 daN

ANCORAGGIO IN FASCIA H35 mm

Portata A = LC 1000 daN
Portata B = LC 2000 daN

ANCORAGGIO IN FASCIA H35 mm

Portata A = LC 150 daN
Portata B = LC 300 daN

ANCORAGGIO CON GANCI

ANCHOR HOOKS



Cod.	H (mm)	Lenght (m) Lunghezza (m)	Breaking Strenght/Kg. Carico rottura/Kg		EAN	€/Pz
A2540	25	4	600	5	8010361 025408	

ANCORAGGIO CON GANCIO UNCINO E CRICCHETTO

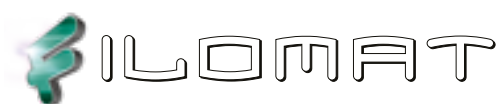
ANCHOR WITH HOOK AND RATCHET



Cod.	H (mm)	Lenght (m) Lunghezza (m)	Breaking Strenght/Kg. Carico rottura/Kg		EAN	€/Pz
A3562	35	6,2	900	2	8010361 035629	
A5085	50	8,5	1000	2	8010361 050851	



I NOSTRI ANCORAGGI SONO CERTIFICATI ANCHE PER I TRASPORTI ALL'ESTERO



VIA DEL TIPOGRAFO, 12
40127 BOLOGNA - ITALY
TEL. +39 051 534 954
FAX +39 051 534 576
INFO@FILOMAT.COM
WWW.FILOMAT.COM